

SISTEMA CONTABLE 2024
ESTADO DE SITUACIÓN FINANCIERA
AL 30 DE SEPTIEMBRE DEL 2024
 (Cifras en Pesos)

Concepto		2024	2023	Concepto		2024	2023
ACTIVO				PASIVO			
Activo Circulante				Pasivo Circulante			
Efectivo y Equivalentes		537,698.26	614,756.50	Cuentas por Pagar a Corto Plazo		78,688.30	279,638.23
Efectivo		0.00	0.00	Servicios Personales por Pagar a Corto Plazo		34,806.10	270,437.33
Bancos/Tesorería		0.00	0.00	Proveedores por Pagar a Corto Plazo		43,650.51	8,924.29
Bancos/Dependencias y Otros		0.10	0.10	Contratistas por Obras Públicas por Pagar a Corto Plazo		0.00	0.00
Inversiones Temporales (Hasta 3 Meses)		0.00	0.00	Participaciones y Aportaciones por Pagar a Corto Plazo		0.00	0.00
Fondos con Afectación Específica		537,698.16	614,756.40	Transferencias Otorgadas por Pagar a Corto Plazo		0.00	0.00
Depósitos de Fondos de Terceros en Garantía y/o Administración		0.00	0.00	Intereses, Comisiones y Otros Gastos de la Deuda Pública por Pagar a Corto Plazo		0.00	0.00
Otros Efectivos y Equivalentes		0.00	0.00	Retenciones y Contribuciones por Pagar a Corto Plazo		231.69	276.61
Derechos a Recibir Efectivo o Equivalentes		0.00	0.00	Devoluciones de la Ley de Ingresos por Pagar a Corto Plazo		0.00	0.00
Inversiones Financieras de Corto Plazo		0.00	0.00	Otras Cuentas por Pagar a Corto Plazo		0.00	0.00
Cuentas por Cobrar a Corto Plazo		0.00	0.00	Documentos por Pagar a Corto Plazo		0.00	0.00
Deudores Diversos por Cobrar a Corto Plazo		0.00	0.00	Documentos Comerciales por Pagar a Corto Plazo		0.00	0.00
Ingresos por Recuperar a Corto Plazo		0.00	0.00	Documentos con Contratistas por Obras Públicas por Pagar a Corto Plazo		0.00	0.00
Deudores por Anticipos de la Tesorería a Corto Plazo		0.00	0.00	Otros Documentos por Pagar a Corto Plazo		0.00	0.00
Préstamos Otorgados a Corto Plazo		0.00	0.00	Porción a Corto Plazo de la Deuda Pública a Largo Plazo		0.00	0.00
Otros Derechos a Recibir Efectivo o Equivalentes a Corto Plazo		0.00	0.00	Porción a Corto Plazo de la Deuda Pública Interna		0.00	0.00
Derechos a Recibir Bienes o Servicios		0.00	0.00	Porción a Corto Plazo de la Deuda Pública Externa		0.00	0.00
Anticipos a Proveedores por Adquisición de Bienes y Prestación de Servicios a Corto Plazo		0.00	0.00	Porción a Corto Plazo de Arrendamiento Financiero		0.00	0.00
Anticipos a Proveedores por Adquisición de Bienes Inmuebles y Muebles a Corto Plazo		0.00	0.00	Títulos y Valores a Corto Plazo		0.00	0.00
Anticipos a Proveedores por Adquisición de Bienes Intangibles a Corto Plazo		0.00	0.00	Títulos y Valores de la Deuda Pública Interna a Corto Plazo		0.00	0.00
Anticipos a Contratistas por Obras Públicas a Corto Plazo		0.00	0.00	Títulos y Valores de la Deuda Pública Externa a Corto Plazo		0.00	0.00
Otros Derechos a Recibir Bienes o Servicios a Corto Plazo		0.00	0.00	Pasivos Diferidos a Corto Plazo		0.00	0.00
Inventarios		0.00	0.00	Ingresos Cobrados por Adelantado a Corto Plazo		0.00	0.00
Inventario de Mercancías para Venta		0.00	0.00	Intereses Cobrados por Adelantado a Corto Plazo		0.00	0.00
Inventario de Mercancías Terminadas		0.00	0.00	Otros Pasivos Diferidos a Corto Plazo		0.00	0.00
Inventario de Mercancías en Proceso de Elaboración		0.00	0.00	Fondos y Bienes de Terceros en Garantía y/o Administración a Corto Plazo		0.00	0.00
Inventario de Materias Primas, Materiales y Suministros para Producción		0.00	0.00	Fondos en Garantía a Corto Plazo		0.00	0.00
Bienes en Tránsito		0.00	0.00	Fondos en Administración a Corto Plazo		0.00	0.00
Almacenes		0.00	0.00	Fondos Contingentes a Corto Plazo		0.00	0.00
Almacén de Materiales y Suministros de Consumo		0.00	0.00	Fondos de Fideicomisos, Mandatos y Contratos Análogos a Corto Plazo		0.00	0.00
Estimación por Pérdida o Deterioro de Activos Circulantes		0.00	0.00	Otros Fondos de Terceros en Garantía y/o Administración a Corto Plazo		0.00	0.00
Estimaciones para Cuentas Incobrables por Derechos a Recibir Efectivo o Equivalentes		0.00	0.00	Valores y Bienes en Garantía a Corto Plazo		0.00	0.00
Estimación por Deterioro de Inventarios		0.00	0.00	Provisiones a Corto Plazo		0.00	0.00
Otros Activos Circulantes		0.00	0.00	Provisión para Demandas y Juicios a Corto Plazo		0.00	0.00
Valores en Garantía		0.00	0.00	Provisión para Contingencias a Corto Plazo		0.00	0.00
Bienes en Garantía (excluye depósitos de fondos)		0.00	0.00	Otras Provisiones a Corto Plazo		0.00	0.00
Bienes Derivados de Embargos, Decomisos, Aseguramientos y Dación en Pago		0.00	0.00	Otros Pasivos a Corto Plazo		0.00	0.00
Adquisición con Fondos de Terceros		0.00	0.00	Ingresos por Clasificar		0.00	0.00
Total de Activos Circulantes		537,698.26	614,756.50	Recaudación por Participar		0.00	0.00
Activo No Circulante				Otros Pasivos Circulantes		0.00	0.00
Inversiones Financieras a Largo Plazo		0.00	0.00	Total de Pasivos Circulantes		78,688.30	279,638.23
Inversiones a Largo Plazo		0.00	0.00	Pasivo No Circulante			
Títulos y Valores a Largo Plazo		0.00	0.00	Cuentas por Pagar a Largo Plazo		0.00	0.00
Fideicomisos, Mandatos y Contratos Análogos		0.00	0.00	Proveedores por Pagar a Largo Plazo		0.00	0.00
Participaciones y Aportaciones de Capital		0.00	0.00	Contratistas por Obras Públicas por Pagar a Largo Plazo		0.00	0.00
Derechos a Recibir Efectivo o Equivalentes a Largo Plazo		0.00	0.00	Documentos por Pagar a Largo Plazo		0.00	0.00
Documentos por Cobrar a Largo Plazo		0.00	0.00	Documentos Comerciales por Pagar a Largo Plazo		0.00	0.00
Deudores Diversos a Largo Plazo		0.00	0.00	Documentos con Contratistas por Obras Públicas por Pagar a Largo Plazo		0.00	0.00
Ingresos por Recuperar a Largo Plazo		0.00	0.00	Otros Documentos por Pagar a Largo Plazo		0.00	0.00
Préstamos Otorgados a Largo Plazo		0.00	0.00	Deuda Pública a Largo Plazo		0.00	0.00
Otros Derechos a Recibir Efectivo o Equivalentes a Largo Plazo		0.00	0.00	Títulos y Valores de la Deuda Pública Interna a Largo Plazo		0.00	0.00
Bienes Inmuebles, Infraestructura y Construcciones en Proceso		0.00	0.00	Títulos y Valores de la Deuda Pública Externa a Largo Plazo		0.00	0.00
Terrenos		0.00	0.00	Préstamos de la Deuda Pública Interna por Pagar a Largo Plazo		0.00	0.00
Viviendas		0.00	0.00	Préstamos de la Deuda Pública Externa por Pagar a Largo Plazo		0.00	0.00
Edificios no Habitacionales		0.00	0.00	Arrendamiento Financiero por Pagar a Largo Plazo		0.00	0.00
Infraestructura		0.00	0.00	Pasivos Diferidos a Largo Plazo		0.00	0.00
Construcciones en Proceso en Bienes de Dominio Público		0.00	0.00	Créditos Diferidos a Largo Plazo		0.00	0.00
Construcciones en Proceso en Bienes Propios		0.00	0.00	Intereses Cobrados por Adelantado a Largo Plazo		0.00	0.00
Otros Bienes Inmuebles		0.00	0.00	Otros Pasivos Diferidos a Largo Plazo		0.00	0.00
Bienes Muebles		3,008,865.68	3,533,363.95	Fondos y Bienes de Terceros en Garantía y/o Administración a Largo Plazo		0.00	0.00
Mobiliario y Equipo de Administración		2,024,533.84	2,523,643.07	Fondos en Garantía a Largo Plazo		0.00	0.00
Mobiliario y Equipo Educativo y Recreativo		42,454.84	67,843.88	Fondos en Administración a Largo Plazo		0.00	0.00
Equipo e Instrumental Médico y de Laboratorio		0.00	0.00	Fondos Contingentes a Largo Plazo		0.00	0.00
Vehículos y Equipo de Transporte		933,627.00	933,627.00	Fondos de Fideicomisos, Mandatos y Contratos Análogos a Largo Plazo		0.00	0.00
Equipo de Defensa y Seguridad		0.00	0.00	Otros Fondos de Terceros en Garantía y/o Administración a Largo Plazo		0.00	0.00
Maquinaria, Otros Equipos y Herramientas		8,250.00	8,250.00	Valores y Bienes en Garantía a Largo Plazo		0.00	0.00
Colecciones, Obras de Arte y Objetos Valiosos		0.00	0.00	Provisiones a Largo Plazo		0.00	0.00
Activos Biológicos		0.00	0.00	Provisión para Demandas y Juicios a Largo Plazo		0.00	0.00
Activos Intangibles		807,123.36	807,123.36	Provisión para Pensiones a Largo Plazo		0.00	0.00
Software		807,123.36	807,123.36	Provisión para Contingencias a Largo Plazo		0.00	0.00
Patentes, Marcas y Derechos		0.00	0.00	Otras Provisiones a Largo Plazo		0.00	0.00
Concesiones y Franquicias		0.00	0.00	Total de Pasivos No Circulantes		0.00	0.00
Licencias		0.00	0.00	Total del Pasivo		78,688.30	279,638.23
Otros Activos Intangibles		0.00	0.00				

SISTEMA CONTABLE 2024
ESTADO DE SITUACIÓN FINANCIERA
AL 30 DE SEPTIEMBRE DEL 2024
 (Cifras en Pesos)

Fecha: 16/10/2024

Concepto	2024	2023	Concepto	2024	2023
Depreciación, Deterioro y Amortización Acumulada de Bienes	0.00	0.00	HACIENDA PÚBLICA / PATRIMONIO		
Depreciación Acumulada de Bienes Inmuebles	0.00	0.00	Hacienda Pública/Patrimonio Contribuido	0.00	0.00
Depreciación Acumulada de Infraestructura	0.00	0.00	Aportaciones	0.00	0.00
Depreciación Acumulada de Bienes Muebles	0.00	0.00	Aportaciones	0.00	0.00
Deterioro Acumulado de Bienes	0.00	0.00	Donaciones de Capital	0.00	0.00
Amortización Acumulada de Activos Intangibles	0.00	0.00	Donaciones de Capital	0.00	0.00
Activos Diferidos	0.00	0.00	Actualización de la Hacienda Pública/Patrimonio	0.00	0.00
Estudios, Formulación y Evaluación de Proyectos	0.00	0.00	Actualización de la Hacienda Pública/Patrimonio	0.00	0.00
Derechos sobre Bienes en Régimen de Arrendamiento Financiero	0.00	0.00	Hacienda Pública/Patrimonio Generado	4,274,999.00	4,675,605.58
Gastos Pagados por Adelantado a Largo Plazo	0.00	0.00	Resultados del Ejercicio (Ahorro/Desahorro)	(65,488.31)	464,040.67
Anticipos a Largo Plazo	0.00	0.00	Resultados del Ejercicio (Ahorro/Desahorro)	(65,488.31)	464,040.67
Beneficios al Retiro de Empleados Pagados por Adelantado	0.00	0.00	Resultados de Ejercicios Anteriores	4,340,487.31	4,211,564.91
Otros Activos Diferidos	0.00	0.00	Resultados de Ejercicios Anteriores	4,340,487.31	4,211,564.91
Estimación por Pérdida o Deterioro de Activos no Circulantes	0.00	0.00	Revalúos	0.00	0.00
Estimaciones por Pérdida de Cuentas Incobrables de Documentos por Cobrar a Largo Plazo	0.00	0.00	Revalúo de Bienes Inmuebles	0.00	0.00
Estimaciones por Pérdida de Cuentas Incobrables de Deudores Diversos por Cobrar a Largo Plazo	0.00	0.00	Revalúo de Bienes Muebles	0.00	0.00
Estimaciones por Pérdida de Cuentas Incobrables de Ingresos por Cobrar a Largo Plazo	0.00	0.00	Revalúo de Bienes Intangibles	0.00	0.00
Estimaciones por Pérdida de Cuentas Incobrables de Préstamos Otorgados a Largo Plazo	0.00	0.00	Otros Revalúos	0.00	0.00
Estimaciones por Pérdida de Otras Cuentas Incobrables a Largo Plazo	0.00	0.00	Reservas	0.00	0.00
Otros Activos no Circulantes	0.00	0.00	Reservas de Patrimonio	0.00	0.00
Bienes en Concesión	0.00	0.00	Reservas Territoriales	0.00	0.00
Bienes en Arrendamiento Financiero	0.00	0.00	Reservas por Contingencias	0.00	0.00
Bienes en Comodato	0.00	0.00	Rectificaciones de Resultados de Ejercicios Anteriores	0.00	0.00
			Cambios en Políticas Contables	0.00	0.00
			Cambios por Errores Contables	0.00	0.00
			Exceso o Insuficiencia en la Actualización de la Hacienda Pública/Patrimonio	0.00	0.00
			Resultado por Posición Monetaria	0.00	0.00
			Resultado por Posición Monetaria	0.00	0.00
			Resultado por Tenencia de Activos no Monetarios	0.00	0.00
			Resultado por Tenencia de Activos No Monetarios	0.00	0.00
Total de Activos No Circulantes	3,815,989.04	4,340,487.31	Total Hacienda Pública/Patrimonio	4,274,999.00	4,675,605.58
Total del Activo	4,353,687.30	4,955,243.81	Total del Pasivo y Hacienda Pública/Patrimonio	4,353,687.30	4,955,243.81


Lcdo. Francisco Rafael Fuentes Gutiérrez
 Oficial Mayor


Lcdo. Querubín Sandoval Fernández
 Jefe de la Unidad de Apoyo Administrativo

"Bajo protesta de decir verdad declaramos que los Estados Financieros y sus notas, son razonablemente correctos y son responsabilidad del emisor".



SISTEMA CONTABLE 2024
ESTADO DE SITUACIÓN FINANCIERA
AL 30 DE SEPTIEMBRE DEL 2024
 (Cifras en Pesos)

Concepto	2024	2023	Concepto	2024	2023
ACTIVO			PASIVO		
<i>Activo Circulante</i>			<i>Pasivo Circulante</i>		
Efectivo y Equivalentes	537,696.26	614,756.50	Cuentas por Pagar a Corto Plazo	78,688.30	279,638.23
Derechos a Recibir Efectivo o Equivalentes	0.00	0.00	Documentos por Pagar a Corto Plazo	0.00	0.00
Derechos a Recibir Bienes o Servicios	0.00	0.00	Porción a Corto Plazo de la Deuda Pública a Largo Plazo	0.00	0.00
Inventarios	0.00	0.00	Títulos y Valores a Corto Plazo	0.00	0.00
Almacenes	0.00	0.00	Pasivos Diferidos a Corto Plazo	0.00	0.00
Estimación por Pérdida o Deterioro de Activos Circulantes	0.00	0.00	Fondos y Bienes de Terceros en Garantía y/o Administración a Corto Plazo	0.00	0.00
Otros Activos Circulantes	0.00	0.00	Provisiones a Corto Plazo	0.00	0.00
Otros Activos Circulantes	0.00	0.00	Otros Pasivos a Corto Plazo	0.00	0.00
Total de Activos Circulantes	537,696.26	614,756.50	Total de Pasivos Circulantes	78,688.30	279,638.23
<i>Activo No Circulante</i>			<i>Pasivo No Circulante</i>		
Inversiones Financieras a Largo Plazo	0.00	0.00	Cuentas por Pagar a Largo Plazo	0.00	0.00
Derechos a Recibir Efectivo o Equivalentes a Largo Plazo	0.00	0.00	Documentos por Pagar a Largo Plazo	0.00	0.00
Bienes Inmuebles, Infraestructura y Construcciones en Proceso	0.00	0.00	Deuda Pública a Largo Plazo	0.00	0.00
Bienes Muebles	3,008,865.68	3,533,363.95	Pasivos Diferidos a Largo Plazo	0.00	0.00
Activos Intangibles	807,123.36	807,123.36	Fondos y Bienes de Terceros en Garantía y/o Administración a Largo Plazo	0.00	0.00
Depreciación, Deterioro y Amortización Acumulada de Bienes	0.00	0.00	Provisiones a Largo Plazo	0.00	0.00
Activos Diferidos	0.00	0.00			
Estimación por Pérdida o Deterioro de Activos no Circulantes	0.00	0.00			
Otros Activos no Circulantes	0.00	0.00			
Total de Activos No Circulantes	3,815,989.04	4,340,487.31	Total de Pasivos No Circulantes	0.00	0.00
			Total del Pasivo	78,688.30	279,638.23
Total del Activo	4,353,687.30	4,955,243.81			
			HACIENDA PÚBLICA / PATRIMONIO		
			<i>Hacienda Pública/Patrimonio Contribuido</i>		
			Aportaciones	0.00	0.00
			Donaciones de Capital	0.00	0.00
			Actualización de la Hacienda Pública/Patrimonio	0.00	0.00
			<i>Hacienda Pública/Patrimonio Generado</i>		
			Resultados del Ejercicio (Ahorro/Desahorro)	4,274,999.00	4,675,605.58
			Resultados de Ejercicios Anteriores	(65,488.31)	464,040.67
			Revalúos	4,340,487.31	4,211,564.91
			Reservas	0.00	0.00
			Rectificaciones de Resultados de Ejercicios Anteriores	0.00	0.00
			<i>Exceso o Insuficiencia en la Actualización de la Hacienda Pública/Patrimonio</i>		
			Resultado por Posición Monetaria	0.00	0.00
			Resultado por Tenencia de Activos no Monetarios	0.00	0.00
			Total Hacienda Pública/Patrimonio	4,274,999.00	4,675,605.58
			Total del Pasivo y Hacienda Pública/Patrimonio	4,353,687.30	4,955,243.81


 Lcdo. Francisco Rafael Fuentes Gutiérrez

Oficial Mayor


 Lcdo. Querubín Sandoval Fernández

Jefe de la Unidad de Apoyo Administrativo

"Bajo protesta de decir verdad declaramos que los Estados Financieros y sus notas, son razonablemente correctos y son responsabilidad del emisor".

B



GOBIERNO CONSTITUCIONAL DEL ESTADO DE CHIAPAS
OFICIALÍA MAYOR DEL ESTADO DE CHIAPAS

SISTEMA CONTABLE 2024
ESTADO DE ACTIVIDADES
DEL 1o. DE ENERO AL 30 DE SEPTIEMBRE DE 2024
(Cifras en Pesos)

Página 1 de 1
Fecha: 16/10/2024

Concepto	2024	2023
INGRESOS Y OTROS BENEFICIOS		
<i>Ingresos de Gestión</i>	0.00	0.00
Impuestos	0.00	0.00
Cuotas y Aportaciones de Seguridad Social	0.00	0.00
Contribuciones de Mejoras	0.00	0.00
Derechos	0.00	0.00
Productos	0.00	0.00
Aprovechamientos	0.00	0.00
Ingresos por Venta de Bienes y Prestación de Servicios	0.00	0.00
<i>Participaciones, Aportaciones, Convenios, Incentivos Derivados de la Colaboración Fiscal, Fondos Distintos de Aportaciones, Transferencias, Asignaciones, Subsidios y Subvenciones, y Pensiones y Jubilaciones</i>	22,693,970.34	33,414,326.89
Participaciones, Aportaciones, Convenios, Incentivos Derivados de la Colaboración Fiscal y Fondos Distintos de Aportaciones	0.00	0.00
Transferencias, Asignaciones, Subsidios y Subvenciones, y Pensiones y Jubilaciones	22,693,970.34	33,414,326.89
<i>Otros Ingresos y Beneficios</i>	4.05	1.83
Ingresos Financieros	0.00	0.00
Incremento por Variación de Inventarios	0.00	0.00
Disminución del Exceso de Estimaciones por Pérdida o Deterioro u Obsolescencia	0.00	0.00
Disminución del Exceso de Provisiones	0.00	0.00
Otros Ingresos y Beneficios Varios	4.05	1.83
Total de Ingresos y Otros Beneficios	22,693,974.39	33,414,328.72
GASTOS Y OTRAS PÉRDIDAS		
<i>Gastos de Funcionamiento</i>	22,185,964.08	32,241,947.79
Servicios Personales	19,073,223.63	28,026,319.56
Materiales y Suministros	748,231.12	1,031,751.83
Servicios Generales	2,364,509.33	3,184,876.60
<i>Transferencias, Asignaciones, Subsidios y Otras Ayudas</i>	9,416.36	656,961.65
Transferencias Internas y Asignaciones al Sector Público	0.00	0.00
Transferencias al Resto del Sector Público	0.00	0.00
Subsidios y Subvenciones	9,416.36	656,961.65
Ayudas Sociales	0.00	0.00
Pensiones y Jubilaciones	0.00	0.00
Transferencias a Fideicomisos, Mandatos y Contratos Análogos	0.00	0.00
Transferencias a la Seguridad Social	0.00	0.00
Donativos	0.00	0.00
Transferencias al Exterior	0.00	0.00
<i>Participaciones y Aportaciones</i>	0.00	0.00
Participaciones	0.00	0.00
Aportaciones	0.00	0.00
Convenios	0.00	0.00
<i>Intereses, Comisiones y Otros Gastos de la Deuda Pública</i>	0.00	0.00
Intereses de la Deuda Pública	0.00	0.00
Comisiones de la Deuda Pública	0.00	0.00
Gastos de la Deuda Pública	0.00	0.00
Costo por Coberturas	0.00	0.00
Apoyos Financieros	0.00	0.00
<i>Otros Gastos y Pérdidas Extraordinarias</i>	564,082.26	51,378.61
Estimaciones, Depreciaciones, Deterioros, Obsolescencia y Amortizaciones	564,082.11	0.00
Provisiones	0.00	0.00
Disminución de Inventarios	0.00	0.00
Otros Gastos	0.15	51,378.61
<i>Inversión Pública</i>	0.00	0.00
Inversión Pública no Capitalizable	0.00	0.00
Total de Gastos y Otras Pérdidas	22,759,462.70	32,950,288.05
Resultados del Ejercicio (Ahorro/Desahorro)	(65,488.31)	464,040.67

Lcdo. Francisco Rafael Fuentes Gutiérrez

Oficial Mayor

Lcdo. Querubín Sandoval Fernández

Jefe de la Unidad de Apoyo Administrativo

"Bajo protesta de decir verdad declaramos que los Estados Financieros y sus notas, son razonablemente correctos y son responsabilidad del emisor".

**SISTEMA CONTABLE 2024
ESTADO DE ACTIVIDADES
DEL 1o. DE ENERO AL 30 DE SEPTIEMBRE DE 2024
(Cifras en Pesos)**

Fecha:

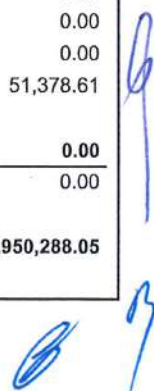
Concepto	2024	2023
INGRESOS Y OTROS BENEFICIOS		
Ingresos de Gestión	0.00	0.00
Impuestos	0.00	0.00
Impuestos Sobre los Ingresos	0.00	0.00
Impuestos Sobre el Patrimonio	0.00	0.00
Impuestos Sobre la Producción, el Consumo y las Transacciones	0.00	0.00
Impuestos al Comercio Exterior	0.00	0.00
Impuestos Sobre Nóminas y Asimilables	0.00	0.00
Impuestos Ecológicos	0.00	0.00
Accesorios de Impuestos	0.00	0.00
Impuestos no Comprendidos en la Ley de Ingresos Vigente, Causados en Ejercicios Fiscales Anteriores Pendientes de Liquidación o Pago	0.00	0.00
Otros Impuestos	0.00	0.00
Cuotas y Aportaciones de Seguridad Social	0.00	0.00
Contribuciones de Mejoras	0.00	0.00
Derechos	0.00	0.00
Productos	0.00	0.00
Aprovechamientos	0.00	0.00
Ingresos por Venta de Bienes y Prestación de Servicios	0.00	0.00
Participaciones, Aportaciones, Convenios, Incentivos Derivados de la Colaboración Fiscal, Fondos Distintos de Aportaciones, Transferencias, Asignaciones, Subsidios y Subvenciones, y Pensiones y Jubilaciones.	22,693,970.34	33,414,326.89
Participaciones, Aportaciones, Convenios, Incentivos, Derivados de la Colaboración Fiscal y Fondos Distintos de Aportaciones	0.00	0.00
Participaciones	0.00	0.00
Aportaciones	0.00	0.00
Convenios	0.00	0.00
Incentivos Derivados de la Colaboración Fiscal	0.00	0.00
Fondos Distintos de Aportaciones	0.00	0.00
Transferencias, Asignaciones, Subsidios y Subvenciones, y Pensiones y Jubilaciones	22,693,970.34	33,414,326.89
Transferencias y Asignaciones	22,693,970.34	33,414,326.89
Subsidios y Subvenciones	0.00	0.00
Pensiones y Jubilaciones	0.00	0.00
Transferencias del Fondo Mexicano del Petróleo para la Estabilización y el Desarrollo	0.00	0.00
Otros Ingresos y Beneficios	4.05	1.83
Ingresos Financieros	0.00	0.00
Intereses Ganados de Títulos, Valores y demás Instrumentos Financieros	0.00	0.00



SISTEMA CONTABLE 2024
ESTADO DE ACTIVIDADES
DEL 1o. DE ENERO AL 30 DE SEPTIEMBRE DE 2024
 (Cifras en Pesos)

Fecha:

Concepto	2024	2023
Otros Ingresos Financieros	0.00	0.00
Incremento por Variación de Inventarios	0.00	0.00
Disminución del Exceso de Estimaciones por Pérdida o Deterioro u Obsolescencia	0.00	0.00
Disminución del Exceso de Provisiones	0.00	0.00
Otros Ingresos y Beneficios Varios	4.05	1.83
Total de Ingresos y Otros Beneficios	22,693,974.39	33,414,328.72
GASTOS Y OTRAS PÉRDIDAS		
Gastos de Funcionamiento	22,185,964.08	32,241,947.79
Servicios Personales	19,073,223.63	28,025,319.56
Materiales y Suministros	748,231.12	1,031,751.63
Servicios Generales	2,364,509.33	3,184,876.60
Transferencias, Asignaciones, Subsidios y Otras Ayudas	9,416.36	656,961.65
Transferencias Internas y Asignaciones al Sector Público	0.00	0.00
Trasferencias al Resto del Sector Público	0.00	0.00
Subsidios y Subvenciones	9,416.36	656,961.65
Ayudas Sociales	0.00	0.00
Pensiones y Jubilaciones	0.00	0.00
Transferencias a Fideicomisos, Mandatos y Contratos Análogos	0.00	0.00
Transferencias a la Seguridad Social	0.00	0.00
Donativos	0.00	0.00
Transferencias al Exterior	0.00	0.00
Participaciones y Aportaciones	0.00	0.00
Participaciones	0.00	0.00
Aportaciones	0.00	0.00
Convenios	0.00	0.00
Intereses, Comisiones y Otros Gastos de la Deuda Pública	0.00	0.00
Otros Gastos y Pérdidas Extraordinarias	564,082.26	51,378.61
Estimaciones, Depreciaciones, Deterioros, Obsolescencia y Amortizaciones	564,082.11	0.00
Provisiones	0.00	0.00
Disminución de Inventarios	0.00	0.00
Otros Gastos	0.15	51,378.61
Inversión Pública	0.00	0.00
Inversión Pública no Capitalizable	0.00	0.00
Total de Gastos y Otras Pérdidas	22,759,462.70	32,950,288.05





GOBIERNO CONSTITUCIONAL DEL ESTADO DE CHIAPAS
OFICIALÍA MAYOR DEL ESTADO DE CHIAPAS

SISTEMA CONTABLE 2024
ESTADO DE ACTIVIDADES
DEL 1o. DE ENERO AL 30 DE SEPTIEMBRE DE 2024
(Cifras en Pesos)

Página 3 de 3
16/10/2024

Fecha:

Concepto	2024	2023
Resultados del Ejercicio (Ahorro/Desahorro)	(65,488.31)	464,040.67

Lcdo. Francisco Rafael Fuentes Gutiérrez
Oficial Mayor

Lcdo. Querubín Sandoval Fernández
Jefe de la Unidad de Apoyo Administrativo

"Bajo protesta de decir verdad declaramos que los Estados Financieros y sus notas, son razonablemente correctos y son responsabilidad

SISTEMA CONTABLE 2024
ESTADO DE VARIACIÓN EN LA HACIENDA PÚBLICA
DEL 01 DE ENERO AL 30 DE SEPTIEMBRE DE 2024

(Cifras en Pesos)

Concepto	Hacienda Pública / Patrimonio Contribuido	Hacienda Pública / Patrimonio Generado de Ejercicios Anteriores	Hacienda Pública / Patrimonio Generado del Ejercicio	Exceso o Insuficiencia en la Actualización de la Hacienda Pública/Patrimonio	Total
Hacienda Pública / Patrimonio Contribuido Neto de 2023	0.00				0.00
Aportaciones	0.00				0.00
Donaciones de Capital	0.00				0.00
Actualización de la Hacienda Pública/Patrimonio	0.00				0.00
Hacienda Pública / Patrimonio Generado Neto de 2023		4,211,564.91	464,040.67		4,675,605.58
Resultados del Ejercicio (Ahorro/Desahorro)			464,040.67		464,040.67
Resultado de Ejercicios Anteriores		4,211,564.91			4,211,564.91
Revalúos		0.00			0.00
Reservas		0.00			0.00
Rectificaciones de Resultados de Ejercicios Anteriores		0.00			0.00
Exceso o Insuficiencia en la Actualización de la Hacienda Pública / Patrimonio Neto de 2023				0.00	0.00
Resultado por Posición Monetaria				0.00	0.00
Resultado por Tenencia de Activos no Monetarios				0.00	0.00
Hacienda Pública / Patrimonio Neto Final de 2023	0.00	4,211,564.91	464,040.67	0.00	4,675,605.58
Cambios en la Hacienda Pública / Patrimonio Contribuido Neto de 2024	0.00				0.00
Aportaciones	0.00				0.00
Donaciones de Capital	0.00				0.00
Actualización de la Hacienda Pública/Patrimonio	0.00				0.00
Variaciones de la Hacienda Pública / Patrimonio Generado Neto de 2024		128,922.40	(529,528.98)		(400,606.58)
Resultados del Ejercicio (Ahorro/Desahorro)			(65,488.31)		(65,488.31)
Resultados de Ejercicios Anteriores		128,922.40	(464,040.67)		(335,118.27)
Revalúos			0.00		0.00
Reservas			0.00		0.00
Rectificaciones de Resultados de Ejercicios Anteriores			0.00		0.00
Cambios en el Exceso o Insuficiencia en la Actualización de la Hacienda Pública / Patrimonio Neto de 2024				0.00	0.00
Resultado por Posición Monetaria				0.00	0.00
Resultado por Tenencia de Activos no Monetarios				0.00	0.00
Hacienda Pública / Patrimonio Neto Final de 2024	0.00	4,340,487.31	(65,488.31)	0.00	4,274,999.00

Lcdo. Francisco Rafael Fuentes Gutiérrez
Oficial Mayor

Lcdo. Querubín Sandoval Fernández
Jefe de la Unidad de Apoyo Administrativo

"Bajo protesta de decir verdad declaramos que los Estados Financieros y sus notas, son razonablemente correctos y son responsabilidad del emisor".

**SISTEMA CONTABLE 2024
 ESTADO DE CAMBIOS EN LA SITUACIÓN FINANCIERA
 DEL 1o. DE ENERO AL 30 DE SEPTIEMBRE DE 2024
 (Cifras en Pesos)**

Concepto	Origen	Aplicación
ACTIVO	601,556.51	0.00
<i>Activo Circulante</i>	77,058.24	0.00
Efectivo y Equivalentes	77,058.24	0.00
Derechos a Recibir Efectivo o Equivalentes	0.00	0.00
Derechos a Recibir Bienes o Servicios	0.00	0.00
Inventarios	0.00	0.00
Almacenes	0.00	0.00
Estimación por Pérdida o Deterioro de Activos Circulantes	0.00	0.00
Otros Activos Circulantes	0.00	0.00
<i>Activo No Circulante</i>	524,498.27	0.00
Inversiones Financieras a Largo Plazo	0.00	0.00
Derechos a Recibir Efectivo o Equivalentes a Largo Plazo	0.00	0.00
Bienes Inmuebles, Infraestructura y Construcciones en Proceso	0.00	0.00
Bienes Muebles	524,498.27	0.00
Activos Intangibles	0.00	0.00
Depreciación, Deterioro y Amortización Acumulada de Bienes	0.00	0.00
Activos Diferidos	0.00	0.00
Estimación por Pérdida o Deterioro de Activos no Circulantes	0.00	0.00
Otros Activos no Circulantes	0.00	0.00
PASIVO	0.00	200,949.93
<i>Pasivo Circulante</i>	0.00	200,949.93
Cuentas por Pagar a Corto Plazo	0.00	200,949.93
Documentos por Pagar a Corto Plazo	0.00	0.00
Porción a Corto Plazo de la Deuda Pública a Largo Plazo	0.00	0.00
Títulos y Valores a Corto Plazo	0.00	0.00
Pasivos Diferidos a Corto Plazo	0.00	0.00
Fondos y Bienes de Terceros en Garantía y/o Administración a Corto Plazo	0.00	0.00
Provisiones a Corto Plazo	0.00	0.00
Otros Pasivos a Corto Plazo	0.00	0.00
<i>Pasivo No Circulante</i>	0.00	0.00
Cuentas a Pagar a Largo Plazo	0.00	0.00
Documentos por Pagar a Largo Plazo	0.00	0.00
Deuda Pública a Largo Plazo	0.00	0.00
Pasivos Diferidos a Largo Plazo	0.00	0.00
Fondos y Bienes de Terceros en Garantía y/o Administración a Largo Plazo	0.00	0.00
Provisiones a Largo Plazo	0.00	0.00
HACIENDA PÚBLICA/PATRIMONIO	128,922.40	529,528.98
<i>Hacienda Pública/Patrimonio Contribuido</i>	0.00	0.00
Aportaciones	0.00	0.00
Donaciones de Capital	0.00	0.00
Actualización de la Hacienda Pública/Patrimonio	0.00	0.00
<i>Hacienda Pública/Patrimonio Generado</i>	128,922.40	529,528.98
Resultados del Ejercicio (Ahorro/Desahorro)	0.00	529,528.98
Resultados de Ejercicios Anteriores	128,922.40	0.00
Revalúos	0.00	0.00
Reservas	0.00	0.00
Rectificaciones de Resultados de Ejercicios Anteriores	0.00	0.00
<i>Exceso o Insuficiencia en la Actualización de la Hacienda Pública/Patrimonio</i>	0.00	0.00
Resultado por Posición Monetaria	0.00	0.00
Resultado por Tenencia de Activos no Monetarios	0.00	0.00



 Lcdo. Francisco Rafael Fuentes Gutiérrez
 Oficial Mayor



 Lcdo. Querubín Sandoval Fernández
 Jefe de la Unidad de Apoyo Administrativo

"Bajo protesta de decir verdad declaramos que los Estados Financieros y sus notas, son razonablemente correctos y son responsabilidad del emisor".





GOBIERNO CONSTITUCIONAL DEL ESTADO DE CHIAPAS
OFICIALÍA MAYOR DEL ESTADO DE CHIAPAS

SISTEMA CONTABLE 2024
ESTADO DE FLUJOS DE EFECTIVO
DEL 01 DE ENERO AL 30 DE SEPTIEMBRE DE 2024
(Cifras en Pesos)

Página 1 de 2
Fecha: 16/10/2024

Concepto	2024	2023
Flujos de Efectivo de las Actividades de Operación		
Origen	22,693,974.39	33,414,328.72
Impuestos	0.00	0.00
Cuotas y Aportaciones de Seguridad Social	0.00	0.00
Contribuciones de Mejoras	0.00	0.00
Derechos	0.00	0.00
Productos	0.00	0.00
Aprovechamientos	0.00	0.00
Ingresos por Venta de Bienes y Prestación de Servicios	0.00	0.00
Participaciones, Aportaciones, Convenios, Incentivos Derivados de la Colaboración Fiscal y Fondos Distintos de Aportaciones	0.00	0.00
Transferencias, Asignaciones, Subsidios y Subvenciones, y Pensiones y Jubilaciones	0.00	0.00
Otros Orígenes de Operación	22,693,974.39	33,414,328.72
Aplicación	22,759,462.70	32,950,288.05
Servicios Personales	19,073,223.63	28,025,319.58
Materiales y Suministros	748,231.12	1,031,751.63
Servicios Generales	2,364,509.33	3,184,876.60
Transferencias Internas y Asignaciones al Sector Público	0.00	0.00
Trasferencias al Resto del Sector Público	0.00	0.00
Subsidios y Subvenciones	9,416.36	656,961.65
Ayudas Sociales	0.00	0.00
Pensiones y Jubilaciones	0.00	0.00
Transferencias a Fideicomisos, Mandatos y Contratos Análogos	0.00	0.00
Transferencias a la Seguridad Social	0.00	0.00
Donativos	0.00	0.00
Transferencias al Exterior	0.00	0.00
Participaciones	0.00	0.00
Aportaciones	0.00	0.00
Convenios	0.00	0.00
Otras Aplicaciones de Operación	564,082.26	51,378.61
Flujos Netos de Efectivo de las Actividades de Operación	(65,488.31)	464,040.67
Flujos de Efectivo de las Actividades de Inversión		
Origen	653,420.67	0.00
Bienes Inmuebles, Infraestructura y Construcciones en Proceso	0.00	0.00
Bienes Muebles	524,498.27	0.00
Otros Orígenes de Inversión	128,922.40	0.00
Aplicación	464,040.67	322,652.88
Bienes Inmuebles, Infraestructura y Construcciones en Proceso	0.00	0.00
Bienes Muebles	0.00	76,096.00
Otras Aplicaciones de Inversión	464,040.67	246,556.88
Flujos Netos de Efectivo de las Actividades de Inversión	189,380.00	(322,652.88)
Flujos de Efectivo de las Actividades de Financiamiento		
Origen	34,726.22	17,708.48
Endeudamiento Neto	0.00	0.00
Interno	0.00	0.00
Externo	0.00	0.00
Otros Orígenes de Financiamiento	34,726.22	17,708.48
Aplicación	235,676.15	500,058.20
Servicios de la Deuda	0.00	0.00
Interno	0.00	0.00
Externo	0.00	0.00
Otras Aplicaciones de Financiamiento	235,676.15	500,058.20
Flujos Netos de Efectivo por Actividades de Financiamiento	(200,949.93)	(482,349.72)
Incremento/Disminución Neta en el Efectivo y Equivalentes al Efectivo	(77,058.24)	(340,961.93)
Efectivo y Equivalentes al Efectivo al Inicio del Ejercicio	614,756.50	955,718.43
Efectivo y Equivalentes al Efectivo al Final del Ejercicio	537,698.26	614,756.50

Lcdo. Francisco Rafael Fuentes Gutiérrez
Oficial Mayor

Lcdo. Querubín Sandoval Fernández
Jefe de la Unidad de Apoyo Administrativo



GOBIERNO CONSTITUCIONAL DEL ESTADO DE CHIAPAS
OFICIALÍA MAYOR DEL ESTADO DE CHIAPAS

SISTEMA CONTABLE 2024
ESTADO DE FLUJOS DE EFECTIVO
DEL 01 DE ENERO AL 30 DE SEPTIEMBRE DE 2024
(Cifras en Pesos)

Concepto	2024	2023
----------	------	------

"Bajo protesta de decir verdad declaramos que los Estados Financieros y sus notas, son razonablemente correctos y son responsabilidad del emisor".

OFICIALÍA MAYOR DEL ESTADO DE CHIAPAS
SISTEMA CONTABLE 2024
ESTADO ANALITICO DEL ACTIVO
DEL 01 DE ENERO AL 30 DE SEPTIEMBRE DEL 2024
(Cifras en Pesos)

No. Cta.	Concepto	Saldo Inicial	Cargos del Período	Abonos del Período	Saldo Final	Variación del Período
1	ACTIVO	4,955,243.81	29,614,726.60	30,216,283.11	4,353,687.30	(601,556.51)
11	ACTIVO CIRCULANTE	614,756.50	26,591,873.68	26,668,931.92	537,698.26	(77,058.24)
111	Efectivo y Equivalentes	614,756.50	26,591,873.68	26,668,931.92	537,698.26	(77,058.24)
1111	Efectivo	0.00	0.00	0.00	0.00	0.00
1112	Bancos/Tesorería	0.00	0.00	0.00	0.00	0.00
1113	Bancos/Dependencias y Otros	0.10	7,616.18	7,616.18	0.10	0.00
1114	Inversiones Temporales (Hasta 3 meses)	0.00	0.00	0.00	0.00	0.00
1115	Fondos con Afectación Específica	614,756.40	26,584,257.50	26,661,315.74	537,698.16	(77,058.24)
1116	Depósitos de Fondos de Terceros en Garantía y/o Administración	0.00	0.00	0.00	0.00	0.00
1119	Otros Efectivos y Equivalentes	0.00	0.00	0.00	0.00	0.00
112	Derechos a Recibir Efectivo o Equivalentes	0.00	0.00	0.00	0.00	0.00
1121	Inversiones Financieras de Corto Plazo	0.00	0.00	0.00	0.00	0.00
1122	Cuentas por Cobrar a Corto Plazo	0.00	0.00	0.00	0.00	0.00
1123	Deudores Diversos por Cobrar a Corto Plazo	0.00	0.00	0.00	0.00	0.00
1124	Ingresos por Recuperar a Corto Plazo	0.00	0.00	0.00	0.00	0.00
1125	Deudores por Anticipos de la Tesorería a Corto Plazo	0.00	0.00	0.00	0.00	0.00
1126	Préstamos Otorgados a Corto Plazo	0.00	0.00	0.00	0.00	0.00
1129	Otros Derechos a Recibir Efectivo o Equivalentes a Corto Plazo	0.00	0.00	0.00	0.00	0.00
113	Derechos a Recibir Bienes o Servicios	0.00	0.00	0.00	0.00	0.00
1131	Anticipo a Proveedores por Adquisición de Bienes y Prestación de Servicios a Corto Plazo	0.00	0.00	0.00	0.00	0.00
1132	Anticipo a Proveedores por Adquisición de Bienes Inmuebles y Muebles a Corto Plazo	0.00	0.00	0.00	0.00	0.00
1133	Anticipo a Proveedores por Adquisición de Bienes Intangibles a Corto Plazo	0.00	0.00	0.00	0.00	0.00
1134	Anticipo a Contratistas por Obras Públicas a Corto Plazo	0.00	0.00	0.00	0.00	0.00
1139	Otros Derechos a Recibir Bienes o Servicios a Corto Plazo	0.00	0.00	0.00	0.00	0.00
114	Inventarios	0.00	0.00	0.00	0.00	0.00
1141	Inventario de Mercancías para Venta	0.00	0.00	0.00	0.00	0.00
1142	Inventario de Mercancías Terminadas	0.00	0.00	0.00	0.00	0.00
1143	Inventario de Mercancías en Proceso de Elaboración	0.00	0.00	0.00	0.00	0.00
1144	Inventario de Materias Primas, Materiales y Suministros para Producción	0.00	0.00	0.00	0.00	0.00
1145	Bienes en Tránsito	0.00	0.00	0.00	0.00	0.00
115	Almacenes	0.00	0.00	0.00	0.00	0.00
1151	Almacén de Materiales y Suministros de Consumo	0.00	0.00	0.00	0.00	0.00
116	Estimación por Pérdida o Deterioro de Activos Circulantes	0.00	0.00	0.00	0.00	0.00
1161	Estimaciones para Cuentas Incobrables por Derechos a Recibir Efectivo o Equivalentes	0.00	0.00	0.00	0.00	0.00

OFICIALÍA MAYOR DEL ESTADO DE CHIAPAS
SISTEMA CONTABLE 2024
ESTADO ANALITICO DEL ACTIVO
DEL 01 DE ENERO AL 30 DE SEPTIEMBRE DEL 2024
(Cifras en Pesos)

No. Cta.	Concepto	Saldo Inicial	Cargos del Período	Abonos del Período	Saldo Final	Variación del Período
1162	Estimación por Deterioro de Inventarios	0.00	0.00	0.00	0.00	0.00
119	Otros Activos Circulantes	0.00	0.00	0.00	0.00	0.00
1191	Valores en Garantía	0.00	0.00	0.00	0.00	0.00
1192	Bienes en Garantía (excluye depósitos de fondos)	0.00	0.00	0.00	0.00	0.00
1193	Bienes Derivados de Embargos, Decomisos, Aseguramientos y Dación en Pago	0.00	0.00	0.00	0.00	0.00
1194	Adquisición con Fondos de Terceros	0.00	0.00	0.00	0.00	0.00
12	ACTIVO NO CIRCULANTE	4,340,487.31	3,022,852.92	3,547,351.19	3,815,989.04	(524,498.27)
121	Inversiones Financieras a Largo Plazo	0.00	0.00	0.00	0.00	0.00
1211	Inversiones a Largo Plazo	0.00	0.00	0.00	0.00	0.00
1212	Títulos y Valores a Largo Plazo	0.00	0.00	0.00	0.00	0.00
1213	Fideicomisos, Mandatos y Contratos Análogos	0.00	0.00	0.00	0.00	0.00
1214	Participaciones y Aportaciones de Capital	0.00	0.00	0.00	0.00	0.00
122	Derechos a Recibir Efectivo o Equivalentes a Largo Plazo	0.00	0.00	0.00	0.00	0.00
1221	Documentos por Cobrar a Largo Plazo	0.00	0.00	0.00	0.00	0.00
1222	Deudores Diversos a Largo Plazo	0.00	0.00	0.00	0.00	0.00
1223	Ingresos por Recuperar a Largo Plazo	0.00	0.00	0.00	0.00	0.00
1224	Préstamos Otorgados a Largo Plazo	0.00	0.00	0.00	0.00	0.00
1229	Otros Derechos a Recibir Efectivo o Equivalentes a Largo Plazo	0.00	0.00	0.00	0.00	0.00
123	Bienes Inmuebles, Infraestructura y Construcciones en Proceso	0.00	0.00	0.00	0.00	0.00
1231	Terrenos	0.00	0.00	0.00	0.00	0.00
1232	Viviendas	0.00	0.00	0.00	0.00	0.00
1233	Edificios no Habitacionales	0.00	0.00	0.00	0.00	0.00
1234	Infraestructura	0.00	0.00	0.00	0.00	0.00
1235	Construcciones en Proceso en Bienes de Dominio Público	0.00	0.00	0.00	0.00	0.00
1236	Construcciones en Proceso en Bienes Propios	0.00	0.00	0.00	0.00	0.00
1239	Otros Bienes Inmuebles	0.00	0.00	0.00	0.00	0.00
124	Bienes Muebles	3,533,363.95	767,945.15	1,292,443.42	3,008,865.68	(524,498.27)
1241	Mobiliario y Equipo de Administración	2,523,643.07	742,556.11	1,241,665.34	2,024,533.84	(499,109.23)
1242	Mobiliario y Equipo Educativo y Recreativo	67,843.88	25,389.04	50,778.08	42,454.84	(25,389.04)
1243	Equipo e Instrumental Médico y de Laboratorio	0.00	0.00	0.00	0.00	0.00
1244	Vehículos y Equipo de Transporte	933,627.00	0.00	0.00	933,627.00	0.00
1245	Equipo de Defensa y Seguridad	0.00	0.00	0.00	0.00	0.00
1246	Maquinaria, Otros Equipos y Herramientas	8,250.00	0.00	0.00	8,250.00	0.00
1247	Colecciones, Obras de Arte y Objetos Valiosos	0.00	0.00	0.00	0.00	0.00
1248	Activos Biológicos	0.00	0.00	0.00	0.00	0.00
125	Activos Intangibles	807,123.36	0.00	0.00	807,123.36	0.00
1251	Software	807,123.36	0.00	0.00	807,123.36	0.00
1252	Patentes, Marcas y Derechos	0.00	0.00	0.00	0.00	0.00
1253	Concesiones y Franquicias	0.00	0.00	0.00	0.00	0.00
1254	Licencias	0.00	0.00	0.00	0.00	0.00



GOBIERNO CONSTITUCIONAL DEL ESTADO DE CHIAPAS

OFICIALÍA MAYOR DEL ESTADO DE CHIAPAS
SISTEMA CONTABLE 2024
ESTADO ANALITICO DEL ACTIVO
DEL 01 DE ENERO AL 30 DE SEPTIEMBRE DEL 2024
(Cifras en Pesos)

Table with 7 columns: No. Cta., Concepto, Saldo Inicial, Cargos del Periodo, Abonos del Periodo, Saldo Final, Variación del Periodo. Rows include categories like Otros Activos Intangibles, Depreciación, Deterioro y Amortización Acumulada de Bienes, Activos Diferidos, and Otros Activos no Circulantes.

Lcdo. Francisco Rafael Fuentes Gutiérrez
Oficial Mayor

Lcdo. Querubín Sandoval Fernández
Jefe de la Unidad de Apoyo Administrativo

"Bajo protesta de decir verdad declaramos que los Estados Financieros y sus notas, son razonablemente correctos y son responsabilidad del emisor".

SISTEMA CONTABLE 2024
ESTADO ANALITICO DEL ACTIVO
DEL 01 DE ENERO AL 30 DE SEPTIEMBRE DEL 2024
(Cifras en Pesos)

Fecha:

Concepto	Saldo Inicial	Cargos del Período	Abonos del Período	Saldo Final	Variación del Período
ACTIVO	4,965,243.81	29,614,726.60	30,216,283.11	4,353,687.30	(601,556.51)
ACTIVO CIRCULANTE	614,756.50	26,591,873.68	26,668,931.92	537,698.26	(77,058.24)
Efectivo y Equivalentes	614,756.50	26,591,873.68	26,668,931.92	537,698.26	(77,058.24)
Derechos a Recibir Efectivo o Equivalentes	0.00	0.00	0.00	0.00	0.00
Derechos a Recibir Bienes o Servicios	0.00	0.00	0.00	0.00	0.00
Inventarios	0.00	0.00	0.00	0.00	0.00
Almacenes	0.00	0.00	0.00	0.00	0.00
Estimación por Pérdida o Deterioro de Activos Circulantes	0.00	0.00	0.00	0.00	0.00
Otros Activos Circulantes	0.00	0.00	0.00	0.00	0.00
ACTIVO NO CIRCULANTE	4,340,487.31	3,022,852.92	3,547,351.19	3,815,989.04	(524,498.27)
Inversiones Financieras a Largo Plazo	0.00	0.00	0.00	0.00	0.00
Derechos a Recibir Efectivo o Equivalentes a Largo Plazo	0.00	0.00	0.00	0.00	0.00
Bienes Inmuebles, Infraestructura y Construcciones en Proceso	0.00	0.00	0.00	0.00	0.00
Bienes Muebles	3,533,363.95	767,945.15	1,292,443.42	3,008,865.68	(524,498.27)
Activos Intangibles	807,123.36	0.00	0.00	807,123.36	0.00
Depreciación, Deterioro y Amortización Acumulada de Bienes	0.00	0.00	0.00	0.00	0.00
Activos Diferidos	0.00	2,254,907.77	2,254,907.77	0.00	0.00
Estimación por Pérdida o Deterioro de Activos no Circulantes	0.00	0.00	0.00	0.00	0.00
Otros Activos no Circulantes	0.00	0.00	0.00	0.00	0.00


Lcdo. Francisco Rafael Fuentes Gutiérrez
Oficial Mayor


Lcdo. Querubín Sandoval Fernández
Jefe de la Unidad de Apoyo Administrativo

“Bajo protesta de decir verdad declaramos que los Estados Financieros y sus notas, son razonablemente correctos y son responsabilidad del emisor”.

GOBIERNO CONSTITUCIONAL DEL ESTADO DE CHIAPAS
**OFICIALÍA MAYOR DEL ESTADO DE CHIAPAS
 SISTEMA CONTABLE 2024
 ESTADO ANALÍTICO DE LA DEUDA Y OTROS PASIVOS
 DEL 1o. DE ENERO AL 30 DE SEPTIEMBRE DE 2024
 (Cifras en Pesos)**

Página 1 de 1

Fecha: 16/10/2024

DENOMINACIÓN DE LAS DEUDAS	MONEDA DE CONTRATACIÓN	INSTITUCIÓN O PAIS ACREEDOR	SALDO INICIAL DEL PERÍODO	SALDO FINAL DEL PERÍODO
DEUDA PÚBLICA				
Corto Plazo				
Deuda Interna			0.00	0.00
Instituciones de Crédito				
BBVA MEXICO, S.A.	Moneda Nacional	México	0.00	0.00
BANOBRAS, S.N.C.	Moneda Nacional	México	0.00	0.00
BANORTE, S.A.	Moneda Nacional	México	0.00	0.00
INTERACCIONES, S.A.	Moneda Nacional	México	0.00	0.00
SANTANDER, S.A.	Moneda Nacional	México	0.00	0.00
SCOTIABANK INVERLAT, S.A.	Moneda Nacional	México	0.00	0.00
Títulos y Valores	Moneda Nacional	México	0.00	0.00
Arrendamientos Financieros	Moneda Nacional	México	0.00	0.00
Deuda Externa			0.00	0.00
Organismos Financieros Internacionales				
Deuda Bilateral				
Títulos y Valores				
Arrendamientos Financieros				
Subtotal de Deuda Pública a Corto Plazo			0.00	0.00
Largo Plazo				
Deuda Interna			0.00	0.00
Instituciones de Crédito				
BBVA MEXICO, S.A.	Moneda Nacional	México	0.00	0.00
BANOBRAS, S.N.C.	Moneda Nacional	México	0.00	0.00
BANORTE, S.A.	Moneda Nacional	México	0.00	0.00
SANTANDER, S.A.	Moneda Nacional	México	0.00	0.00
Títulos y Valores	Moneda Nacional	México	0.00	0.00
Arrendamientos Financieros	Moneda Nacional	México	0.00	0.00
Deuda Externa			0.00	0.00
Organismos Financieros Internacionales				
Deuda Bilateral				
Títulos y Valores				
Arrendamientos Financieros				
Subtotal de Deuda Pública a Largo Plazo			0.00	0.00
Total de Otros Pasivos	Moneda Nacional	México	279,638.23	78,688.30
Total de Deuda Pública y Otros Pasivos			279,638.23	78,688.30



Lcdo. Francisco Rafael Fuentes Gutiérrez
 Oficial Mayor



Lcdo. Querubín Sandoval Fernández
 Jefe de la Unidad de Apoyo Administrativo

"Bajo protesta de decir verdad declaramos que los Estados Financieros y sus notas, son razonablemente correctos y son responsabilidad del emisor".





GOBIERNO CONSTITUCIONAL DEL ESTADO DE CHIAPAS
OFICIALÍA MAYOR DEL ESTADO DE CHIAPAS

SISTEMA CONTABLE 2024

ANALITICO DE APLICACION Y DISPONIBILIDAD DEL PRESUPUESTO DE EGRESOS
DEL 1o. DE ENERO AL 30 DE SEPTIEMBRE DEL 2024

NUMERO DE CUENTA	DESCRIPCIÓN	REGISTRO PRESUPUESTAL		INTEGRACIÓN FINANCIERA		
		AUTORIZADO	%	ANÁLISIS	IMPORTE	%
3262	Operaciones Internas de Egresos				22,693,970.34	100.00
8211	Presupuesto de Egresos Aprobado	32,552,319.38	100.00			
8231	Modificaciones al Presupuesto de Egresos Aprobado	1,843,208.29	100.00			
8241	Presupuesto de Egresos Comprometido	175,247.45	0.51			
8251	Presupuesto de Egresos Devengado	43,882.20	0.13		43,882.20	0.19
8261	Presupuesto de Egresos Ejercido					
8271	Presupuesto de Egresos Pagado	22,191,082.08	64.52		22,191,082.08	97.78
8221	Presupuesto de Egresos por Ejercer	11,985,315.94	34.85			
	Saldo de Egresos del Presupuesto				<u>459,006.06</u>	2.02
	Análisis del Saldo				<u>459,006.06</u>	2.02
	Bancos				0.10	
1113	Bancos/Dependencias y Otros			0.10		
1114	Inversiones Temporales (hasta 3 meses)					
1121	Inversiones Financieras de Corto Plazo					
	Otras Cuentas				<u>459,005.96</u>	2.02
	Cuentas de Activo				<u>537,698.16</u>	
1111	Efectivo					
1115	Fondos con Afectación Especifica			537,698.16		
1116	Depósitos de Fondos de Terceros en Garantía y/o Administración					
1119	Otros Efectivos y Equivalentes					

NOTAS A LOS ESTADOS FINANCIEROS

Introducción

Atendiendo a lo establecido por el artículo 17 de la Ley General de Contabilidad Gubernamental, cada ente público es responsable de su contabilidad, de la operación del sistema y en consecuencia de la información que proporciona para la integración de la Cuenta Pública.

De conformidad al artículo 46, fracción I, inciso g), 47, 48 y 49 de la Ley General de Contabilidad Gubernamental, así como, a la normatividad emitida por el Consejo Nacional de Armonización Contable, a continuación, se presentan las notas a los estados financieros de la **Oficialía Mayor del Estado de Chiapas**, correspondiente al 30 de septiembre de 2024, con los siguientes apartados:

- **Notas de Gestión Administrativa,**
- **Notas de Desglose, y**
- **Notas de Memoria (Cuentas de Orden).**

NOTAS DE GESTIÓN ADMINISTRATIVA

1. Autorización e Historia

a) Fecha de Creación del Ente Público

La **Oficialía Mayor del Estado de Chiapas**; fue creado el 31 de diciembre de 2019, mediante publicación Número 0047-4-2018 emitida en el Periódico Oficial No. 006 5ª. Sección Tomo III, mediante el cual se expide el Decreto por el que se crea la Oficialía Mayor del Estado de Chiapas como Órgano Administrativo Desconcentrado jerárquicamente subordinado a la Secretaría de Hacienda según Dictamen No. SH/CGRH/DEO/004/2019 en el que se autoriza la creación de dicho Organismo; misma que atenderá los asuntos que este instrumento y la normatividad aplicable le señalen, además de aquellos que le instruya directamente el Titular de la Secretaría de Hacienda.

Que, con la finalidad de establecer las bases legales para la reorganización administrativa del Poder Ejecutivo del Estado, basada en los principios de eficiencia, honradez, austeridad republicana y justa distribución de la riqueza, el 6 de diciembre de 2018 el Congreso del Estado aprobó la nueva Ley Orgánica de la Administración Pública del Estado de Chiapas, misma que fue publicada mediante Decreto No. 020, en el Periódico Oficial No. 414, Tomo III, de fecha 8 de diciembre de 2018.

En este sentido, se realizaron diversas modificaciones a la disposición jurídica normativa que sustenta el actuar de las Dependencias de la Administración Pública Estatal, bajo consideraciones y principios fundamentales impulsados a nivel nacional por el Presidente de la República, Lic. Andrés Manuel López Obrador, que llevaron a reorientar el esquema de la Administración Pública Federal, a través de reformas a su Ley Orgánica, con la finalidad de, entre otros aspectos, lograr un mejor ejercicio del presupuesto destinado a la compra de bienes y servicios, así como hacerle frente a la corrupción en el sector público.

Con base en lo expuesto en líneas anteriores, resultó indispensable la expedición del Decreto por el que se Abrogan Diversos Decretos por los que se Crean Diversos Organismos de la Administración Pública Estatal, publicado en el Periódico Oficial Número 002, de fecha 19 de diciembre de 2018, Tercera Sección, Tomo III, mediante Publicación Número 0016-A-2018, a través del cual, se extinguió el Organismo Auxiliar del Poder Ejecutivo del Estado, denominado Oficialía Mayor del Estado de Chiapas, creado mediante Decreto de fecha 02 de marzo de 2016, publicado en el Periódico Oficial No. 226-3a. Sección.

En virtud de lo anterior, y dada la necesidad de alinear el orden jurídico estatal con el marco federal, con el presente Decreto se crea la Oficialía Mayor del Estado de Chiapas, como Órgano Administrativo Desconcentrado, encargado de ejecutar la política relacionada con la administración de recursos materiales y servicios que tenía a su cargo el Organismo Auxiliar que dependía directamente del Ejecutivo del Estado, incluyendo las funciones de consolidación de los procedimientos de contrataciones gubernamentales, regulados por la Ley de Adquisiciones, Arrendamiento de Bienes Muebles y Contratación de Servicios para el Estado de Chiapas.

b) Principales Cambios en su Estructura

Con la creación de la **Oficialía Mayor del Estado de Chiapas**; para el desempeño de sus funciones, contará con la estructura orgánica y los servidores públicos que determine su presupuesto, los cuales tendrán las atribuciones que este Decreto, su Reglamento Interior y demás normatividad les resulte aplicable.

De igual forma, para el cumplimiento de su objeto y atribuciones, la **Oficialía Mayor del Estado de Chiapas** podrá requerir el apoyo de las Dependencias y Entidades de la Administración Pública Estatal, así como de las autoridades de los tres niveles de gobierno, en el ámbito de sus respectivas competencias.

La **Oficialía Mayor del Estado de Chiapas** estará a cargo de un Oficial Mayor, que será el Titular y responsable de ésta, el cual estará directa y jerárquicamente subordinado al Titular de la Secretaría de Hacienda, y tendrá las atribuciones que este Decreto, el Reglamento Interior y demás normatividad aplicable le asignen. La secretaría de Hacienda expide con fecha 14 de enero de 2019, el Dictamen No. SH/CGRH/DEO/004/2019; el cual muestra la nueva estructura organizacional y las competencias y funciones de cada una de sus áreas administrativas dependientes de la Oficialía Mayor del Estado de Chiapas.

2. Panorama Económico y Financiero

La situación económica y financiera de **Oficialía Mayor del Estado de Chiapas** fue aceptable durante el ejercicio; debido a que fueron tomados en cuenta todos los lineamientos y normas emitidos por el Consejo Nacional de Armonización Contable (CONAC), y los recursos ministrados por la Secretaría de Hacienda fueron presupuestados y erogados de manera adecuada tanto presupuestal, contable y financiera.

3. Organización y Objeto Social

a) Objeto Social

La **Oficialía Mayor del Estado de Chiapas**; es responsable de: Normar, validar, coordinar, presidir y ejecutar por sí o a través del servidor público que designe la Ley de Adquisiciones, Arrendamiento de Bienes Muebles y contrataciones de servicios para el Estado de Chiapas, de conformidad con los objetivos, metas y lineamiento que determine el Poder Ejecutivo.

b) Principal Actividad

- Representar legalmente a "La Oficialía Mayor" en el ámbito de su competencia, ante toda clase de autoridades, organismos, instituciones y personas públicas o privadas, nacionales e internacionales.
- La representación a que se refiere esta fracción, comprende el ejercicio de todo tipo de acciones y constituye una representación amplísima.
- Vigilar que las acciones competencia de "La Oficialía Mayor", se ejecuten con eficiencia y se realicen de conformidad con las normas, políticas y procedimientos establecidos.
- Determinar mediante disposiciones de carácter general, los bienes y servicios de uso generalizado que en forma consolidada se podrán adquirir, arrendar o contratar para las dependencias y entidades del Poder Ejecutivo Estatal.

OFICIALÍA MAYOR DEL ESTADO DE CHIAPAS
NOTAS A LOS ESTADOS FINANCIEROS
DEL 1 DE ENERO AL 30 DE SEPTIEMBRE DE 2024
(Cifras en Pesos)

- Celebrar y suscribir, previo acuerdo con el Titular de la Secretaría de Hacienda, contratos, convenios y demás actos de carácter administrativo y legal relacionados con los asuntos competencia de "La Oficialía Mayor".
- Expedir los nombramientos de los servidores públicos de "La Oficialía Mayor", de los dos niveles inmediatos inferiores al suyo.
- Establecer y dirigir las políticas generales de organización y funcionamiento de "La Oficialía Mayor", así como planear, coordinar y evaluar en términos de la legislación aplicable, las funciones que le correspondan.
- Gestionar ante las instancias competentes las adecuaciones presupuestales que resulten necesarias para el cumplimiento de las funciones a cargo de la Oficialía Mayor.
- Autorizar los proyectos de reestructuración orgánica y movimiento nominales de la plantilla de plazas de la oficialía Mayor.
- Autorizar y coordinar la elaboración y/o actualización del reglamento interior y manuales administrativos de la Oficialía Mayor.
- Autorizar la adquisición de bienes y servicios que se requiera para la operatividad de la Oficialía Mayor.
- Validar el Anteproyecto de Presupuesto Anual de Egresos de la Oficialía Mayor, para su presentación ante la secretaria de Hacienda.
- Informar al Titular de la Secretaría de Hacienda, la situación que guarda el despacho de los asuntos de su competencia.
- Establecer, dirigir y coordinar las políticas, planes y programas, orientados a la administración de recursos materiales y servicios, así como planear, coordinar y evaluar las actividades necesarias para el despacho de los asuntos propios de su competencia.
- Autorizar contratos, convenios y/o cualquier tipo de instrumento jurídico aplicables, las diferentes modalidades de contratación gubernamental que corresponda para llevar a cabo en el ámbito de las atribuciones de la Oficialía Mayor.
- Presidir el órgano colegiado relativo a las Adquisiciones, Arrendamiento de Bienes Muebles y Contratación de Servicios, en términos de la ley de la materia.
- Presentar al Titular de la Secretaría de Hacienda, los planes, proyectos y programas de trabajo, así como el anteproyecto de presupuesto de egresos correspondiente a "La Oficialía Mayor" para su análisis y aprobación, los cuales coadyuvan a la consecución de su objeto.
- Conocer y resolver los asuntos de carácter administrativo y laboral relacionados con la administración de los recursos humanos, financieros y materiales de "La Oficialía Mayor".
- Participar en las Comisiones, Congresos, Consejos, Instituciones, Reuniones, Juntas y Organizaciones Nacionales e Internacionales, en el ámbito de competencia de "La Oficialía Mayor".
- Normar, validar, coordinar, presidir y ejecutar por si o a través del servidor público que designe la Ley de Adquisiciones, arrendamiento de bienes muebles y contrataciones de servicios para el Estado de Chiapas, los procesos de adquisición de bienes y servicios que requiera la Administración Pública Estatal.
- Las demás atribuciones que, en el ámbito de su competencia, le asigne el Titular de la Secretaría de Hacienda; así como las que le confieran las disposiciones legales, administrativas y reglamentarias

aplicables.

c) Ejercicio Fiscal

Ejercicio 2024

d) Régimen Jurídico

La **Oficialía Mayor del Estado de Chiapas**; está registrada ante el Servicio de Administración Tributaria como persona moral con fines no lucrativos, cuya actividad económica es la administración pública estatal en general, y sus obligaciones son las siguientes:

- Presentar la declaración y pago provisional mensual de retenciones de impuestos sobre la renta (ISR), y sueldos y salarios.
- Presentar la declaración anual donde se informe sobre las retenciones de los trabajadores que recibieron sueldos y salarios, y trabajadores asimilados a salarios.
- Presentar declaración informativa anual de subsidio al empleo.
- Presentar declaración informativa mensual de proveedores por tasas de IVA y de IEPS.

e) Consideraciones Fiscales del Ente

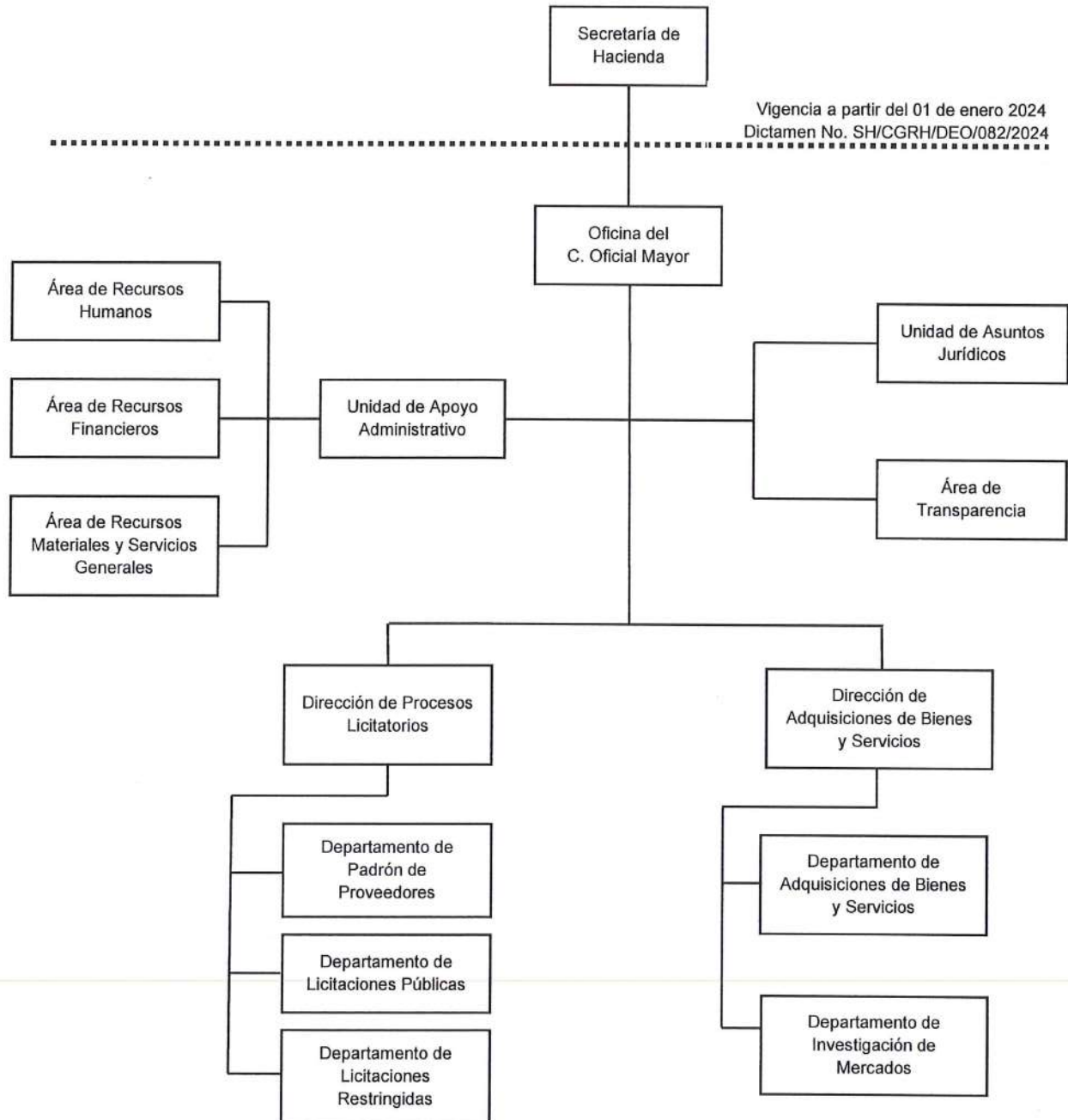
La **Oficialía Mayor del Estado de Chiapas**, se ubica dentro de las personas morales a que se refiere el artículo 79, 95, 102, y 862 de la LISR, pero tiene otras obligaciones como:

- Presentar la declaración y pago provisional de retenciones de ISR por Sueldos y Salarios
- Aportaciones patronales al INFONAVIT
- Aportaciones patronales al IMSS
- 2% del Impuesto Sobre Nóminas
- 10% de ISR por Arrendamientos de Inmuebles
- 2% del Impuesto Sobre Nóminas a prestadores de servicios
- 6% Otros Impuestos Estatales

7



f) Estructura Organizacional Básica



3



g) Fideicomisos de los cuales es Fideicomitente o Fideicomisario, y Contratos Análogos, incluyendo Mandatos de los cuales es parte.

(No Aplica)

4. Bases de Preparación de los Estados Financieros

Para llevar a cabo la preparación de los Estados Financieros del presente ejercicio se consideró lo siguiente:

a) Si se ha observado la normatividad emitida por el CONAC y las disposiciones legales aplicables.

Se ha observado en cierta medida la Normatividad emitida por el CONAC y la Ley General de Contabilidad Gubernamental (LGCG), para la emisión de los estados financieros.

b) La normatividad aplicada para el reconocimiento, valuación y revelación de los diferentes rubros de la información financiera, así como las bases de medición utilizadas para la elaboración de los estados financieros; por ejemplo: costo histórico, valor de realización, valor razonable, valor de recuperación o cualquier otro método empleado y los criterios de aplicación de los mismos.

Todas las cuentas que afectan económicamente a la **Oficialía Mayor del Estado de Chiapas**, están cuantificados en términos monetarios y se registran al costo histórico. El costo histórico de las operaciones corresponde al monto erogado para su adquisición conforme a la documentación contable original justificativa y comprobatoria.

c) Postulados Básicos de Contabilidad Gubernamental (PBCG).

Las bases de preparación de los estados financieros de la **Oficialía Mayor del Estado de Chiapas**, aplican los postulados básicos siguientes:

1. Sustancia Económica	7. Consolidación de la Información Financiera
2. Entes Públicos	8. Devengo Contable
3. Existencia Permanente	9. Valuación
4. Revelación Suficiente	10. Dualidad Económica
5. Importancia Relativa	11. Consistencia
6. Registro e Integración Presupuestaria	

d) Normatividad supletoria. En caso de emplear varios grupos de normatividades (normatividades supletorias), deberá realizar la justificación razonable correspondiente, su alineación con los PBCG y a las características cualitativas asociadas descritas en el Marco Conceptual de Contabilidad Gubernamental (MCCG) y sus modificaciones

(No Aplica)

e) Para las Entidades que por primera vez estén implementando la base devengado de acuerdo a la Ley de Contabilidad; deberán revelar las nuevas políticas de reconocimiento, su plan de implementación, revelar los cambios en las políticas, la clasificación y medición de las mismas, así como su impacto en la información financiera, y presentar los últimos estados financieros con la normatividad anteriormente utilizada con las nuevas políticas para fines de comparación en la transición a la base de devengado.

(No Aplica)

5. Políticas de Contabilidad Significativas

(No Aplica)

6.- Posición en Moneda Extranjera y Protección por Riesgo Cambiario

(No Aplica)

7.- Reporte Analítico del Activo

En las reglas específicas del Registro y Valoración del Patrimonio emitidas por el Consejo Nacional de Armonización Contable, se definió como vida útil de un activo, al periodo durante el que se espera utilizar el activo, además, se menciona que se considerará que un activo tiene una vida útil indefinida cuando, sobre la base de un análisis de todos los factores relevantes, no exista un límite previsible al periodo a lo largo del cual se espera que el activo genere rendimientos económicos o potencial de servicio, o a la utilización en la producción de bienes y servicios públicos. Con base en estas reglas, los activos de la **Oficialía Mayor del Estado de Chiapas**, sitúa la valoración de sus bienes tangibles e intangibles aplicando la depreciación y amortización, utilizando el procedimiento establecido por el Consejo Nacional de Armonización Contable (CONAC).

Las principales variaciones que presenta el activo del 30 de septiembre del 2024, se integra de la siguiente manera:

- a) La variación negativa por \$ 77,058.24, del rubro efectivo y equivalentes se debe al ahorro que se podrá ejercer todo el periodo 2024 mismos que beneficiarán presupuestalmente los costos de nómina del personal de este ente.
- b) La variación negativa por \$524,498.27, del rubro bienes muebles, se debe a que en este año no se adquirió ningún bien mueble.

8.- Fideicomisos, Mandatos y Análogos

La **Oficialía Mayor del Estado de Chiapas** no tiene Fideicomisos bajo su responsabilidad o donde se haya hecho aportación de recursos alguna.

9.- Reporte de la Recaudación

(No Aplica)

10.- Información sobre la Deuda y el Reporte Analítico de la Deuda

(No Aplica)

11.- Calificaciones Otorgadas

(No Aplica)

12.- Proceso de Mejora

a) Principales Políticas de Control Interno



Manual de Procedimientos: Nos indica los procedimientos que debemos seguir de forma ordenada en el desarrollo de las actividades; evitando duplicidad de esfuerzos.

Ley General de Contabilidad Gubernamental (LGCG): Nos establece los criterios generales que rigen la contabilidad gubernamental y la emisión de información financiera, incluyendo la presupuestaria y programática en forma razonable y transparente.

Normatividad Contable: Tiene por objeto efectuar el registro contable de los recursos públicos y la preparación de informes financieros de forma armonizada, que dan transparencia para la interpretación, evaluación, fiscalización y entrega de informes; regulando las operaciones contables.

Normas Presupuestarias: Nos indica cómo se ejecuta el gasto público, administrándolo con eficiencia, eficacia, economía, transparencia y honradez, para rendir cuentas de los recursos públicos, así mismo contribuir a fortalecer la armonización presupuestaria y contable.

b) Medidas de Desempeño Financiero, Metas y Alcance

A través del proceso de armonización contable, se da un cambio trascendental para atender en tiempo y forma el nuevo esquema de la contabilidad gubernamental, logrando resultados en materia de información financiera, transparencia y rendición de cuentas, así como, mantener la liquidez y solvencia económica.

13.- Información por Segmentos

(No Aplica)

14.- Eventos Posteriores al Cierre

(No Aplica)

15.- Partes Relacionadas

"No existen partes relacionadas que pudieran ejercer influencia significativa sobre la toma de decisiones financieras y operativas"

16.- Responsabilidad sobre la Presentación Razonable de la Información Contable

"Bajo protesta de decir verdad declaramos que los Estados Financieros y sus Notas, son razonablemente correctos y son responsabilidad del emisor"

NOTAS DE DESGLOSE NOTAS AL ESTADO DE ACTIVIDADES

El Estado de Actividades refleja el resultado entre el saldo total de los ingresos captados y el saldo total de los gastos incurridos por la **Oficialía Mayor del Estado de Chiapas**, cuya diferencia positiva o negativa determina el ahorro o desahorro del 1 de enero al 30 de septiembre de 2024, sin considerar la inversión física en Bienes Muebles e Inmuebles, Infraestructura y Construcciones en Proceso. De esta forma el resultado durante este periodo refleja un ahorro por \$ 65,488.31.

Ingresos y Otros Beneficios

Participaciones, Aportaciones, Convenios, Incentivos Derivados de la Colaboración Fiscal, Fondos Distintos de Aportaciones, Transferencias, Asignaciones, Subsidios y Subvenciones, Pensiones y Jubilaciones

OFICIALÍA MAYOR DEL ESTADO DE CHIAPAS
NOTAS A LOS ESTADOS FINANCIEROS
DEL 1 DE ENERO AL 30 DE SEPTIEMBRE DE 2024
(Cifras en Pesos)

Al 30 de septiembre de 2024, el 15 % o más de este rubro están integrados por recursos presupuestales radicados a través de transferencias que la Secretaría de Hacienda realiza con base al presupuesto autorizado, para llevar a cabo las actividades de la **Oficialía Mayor del Estado de Chiapas**.

PARTICIPACIONES, APORTACIONES, CONVENIOS, INCENTIVOS DERIVADOS DE LA COLABORACIÓN FISCAL, FONDOS DISTINTOS DE APORTACIONES, TRANSFERENCIAS, ASIGNACIONES, SUBSIDIOS Y SUBVENCIONES, Y PENSIONES Y JUBILACIONES

(Cifras en Pesos)

CONCEPTO	NATURALEZA	2024	2023
Transferencias, Asignaciones, Subsidios y Subvenciones, y Pensiones y Jubilaciones	Acreedora	\$ 22,693,970.34	\$ 33,414,326.89
SUMAS		\$ 22,693,970.34	\$ 33,414,326.89

Otros Ingresos y Beneficios

El rubro de Otros Ingresos y Beneficios, corresponden a ingresos obtenidos al 30 de septiembre de 2024. A continuación se explican, aquellas que en lo individual representan el 15 % o más del total de las mismas, integrado por: Otros Ingresos y Beneficios Varios con un importe de \$ 4.05 por concepto de apertura de cuentas bancarias, y redondeos.

OTROS INGRESOS Y BENEFICIOS

(Cifras en Pesos)

CONCEPTO	NATURALEZA	2024	2023
Otros Ingresos y Beneficios Varios	Acreedora	\$ 4.05	\$ 1.83
SUMAS		\$ 4.05	\$ 1.83

TOTAL DE INGRESOS Y OTROS BENEFICIOS		\$ 22,693,974.39	\$ 33,414,328.72
---	--	-------------------------	-------------------------

Gastos y Otras Pérdidas

Gastos de Funcionamiento

Los gastos de funcionamiento lo integran todas las erogaciones realizadas en la operatividad al 30 de septiembre de 2024, principalmente en los capítulos 1000 Servicios Personales, 2000 Materiales y Suministros, y 3000 Servicios Generales.

Del total de los Gastos de Funcionamiento, se explican aquellas que en lo individual representan el 15 % o más, de la totalidad de las mismas, el cual se integra de la siguiente manera: el importe de \$ 19,073,223.63 correspondiente a pagos de sueldos y salarios del personal que labora en la **Oficialía Mayor del Estado de Chiapas**, así como, el importe de \$ 2,364,509.33 del capítulo 3000 Servicios Generales, por concepto de servicios recibidos durante la operatividad, correspondiente al 30 de septiembre de 2024.



GASTOS DE FUNCIONAMIENTO		
(Cifras en Pesos)		
CONCEPTO	2024	2023
Servicios Personales	\$ 19,073,223.63	\$ 28,025,319.56
Materiales y Suministros	748,231.12	1,031,751.63
Servicios Generales	2,364,509.33	3,184,876.60
SUMAS	\$ 22,185,964.08	\$ 32,241,947.79

Transferencias, Asignaciones, Subsidios y Otras Ayudas

Las Transferencias, Asignaciones, Subsidios y Otras Ayudas, asciende a \$ 9,416.36 que en lo individual representan el 15 % o más del total del rubro, lo integran todas las erogaciones realizadas en la operatividad al de septiembre de 2024, se realizó ampliación líquida por traspaso compensado, por pago de bono de productividad para el personal de base activos y de bajas de este ejercicio, por concepto de subsidios para otras medidas económicas.

TRANSFERENCIAS, ASIGNACIONES, SUBSIDIOS Y OTRAS AYUDAS		
(Cifras en Pesos)		
CONCEPTO	2024	2023
Subsidios y Subvenciones	\$ 9,416.36	\$ 656,961.65
SUMAS	\$ 9,416.36	\$ 656,961.65

Otros Gastos y Pérdidas Extraordinarias

Dentro de este rubro se explican aquellas que en lo individual representan el 15 % o más, de la totalidad de las mismas, al 30 de septiembre de 2024, no presenta saldos.

OTROS GASTOS Y PÉRDIDAS EXTRAORDINARIAS		
(Cifras en Pesos)		
CONCEPTO	2024	2023
Estimaciones, Depreciaciones, Deterioros, Obsolescencia y Amortizaciones	\$ 564,082.11	0
Otros Gastos	0.15	51,378.61
SUMAS	\$ 564,082.26	\$ 51,378.61
TOTAL DE GASTOS Y OTRAS PÉRDIDAS	\$ 22,759,462.70	\$ 32,950,288.05

NOTAS AL ESTADO DE SITUACIÓN FINANCIERA

El Estado de Situación Financiera muestra la posición financiera de la **Oficialía Mayor del Estado de Chiapas**, valuados y elaborados de acuerdo con los Postulados Básicos de Contabilidad Gubernamental, Normas y Metodología para la Emisión de Información Financiera y Estructura de los Estados Financieros del Ente Público y Característica de sus Notas, emitidos por el Consejo Nacional de Armonización Contable (CONAC), el cual refleja los bienes y derechos que se clasifican en rubros de acuerdo a su disponibilidad de liquidez al igual que sus



obligaciones o compromisos, agrupándolas con relación a su exigibilidad.

ACTIVO

El activo se compone de los fondos, valores, derechos y bienes cuantificados en términos monetarios, los cuales dispone la **Oficialía Mayor del Estado de Chiapas**, para la operatividad y la prestación de servicios públicos, éste se integra como sigue:

Circulante

Efectivo y Equivalentes

El rubro de efectivo y equivalentes al 30 de septiembre de 2024, asciende a \$ 537,698.26 el cual representa el 100 % del total de activo circulante, se integra por la disponibilidad financiera para cubrir los compromisos de esta dependencia.

EFECTIVO Y EQUIVALENTES (Cifras en Pesos)		
CONCEPTO	2024	2023
Bancos/Dependencias y Otros	\$ 0.10	\$ 0.10
Fondos con Afectación Específica	537,698.16	614,756.40
SUMAS	\$ 537,698.26	\$ 614,756.50

FONDOS CON AFECTACIÓN ESPECÍFICA	2024	2023
Fondo General de Participaciones	\$ 537,698.16	\$ 614,756.40
SUMAS	\$ 537,698.16	\$ 614,756.40

No Circulante

Bienes Muebles

Este rubro representa los bienes muebles que son propiedad de la **Oficialía Mayor del Estado de Chiapas**, como son: Mobiliario y Equipo de Administración, Mobiliario y Equipo Educacional y Recreativo, Vehículos y Equipo de Transporte, Maquinaria, Otros Equipos y Herramientas, que aún se encuentran en buenas condiciones y que son básicos para la operatividad del mismo; los cuales fueron adquiridos con recursos presupuestales, así como, algunos fueron obtenidos mediante transferencias de la Secretaría de Hacienda, en ejercicios anteriores.

Al 30 de septiembre de 2024, este rubro asciende a \$ 3,008,865.68, que representa el 78.8 % del activo no circulante.

7
6

BIENES MUEBLES		
(Cifras en Pesos)		
CONCEPTO	2024	2023
Mobiliario y Equipo de Administración	\$ 2,024,533.84	\$ 2,523,643.07
Mobiliario y Equipo Educativo y Recreativo	42,454.84	67,843.88
Vehículos y Equipo de Transporte	933,627.00	933,627.00
Maquinaria, Otros Equipos y Herramientas	8,250.00	8,250.00
SUMAS	\$ 3,008,865.68	\$ 3,533,363.95

Activos Intangibles

Este rubro representa los activos intangibles que son propiedad de la **Oficialía Mayor del Estado de Chiapas**, como son: software, que aún se encuentran en buenas condiciones y que son básicos para la operatividad de las áreas administrativas; los cuales fueron adquiridos con recursos presupuestales, en ejercicios anteriores.

Al 30 de septiembre de 2024, este rubro asciende a \$ 807,123.36, que representa el 21.2 % del activo no circulante.

ACTIVOS INTANGIBLES			
(Cifras en Pesos)			
CONCEPTO	NATURALEZA	2024	2023
Software	Deudora	\$ 807,123.36	\$ 807,123.36
SUMAS		\$ 807,123.36	\$ 807,123.36

PASIVO

Es el conjunto de cuentas que permite el registro de las obligaciones contraídas por la **Oficialía Mayor del Estado de Chiapas**, para el desarrollo de sus funciones y la prestación de los servicios públicos. Al 30 de septiembre de 2024, los estados financieros reflejan principalmente pasivo circulante o corto plazo, es decir, aquellas obligaciones en que la exigibilidad de pago es menor a un año, así también, pasivo no circulante o a largo plazo que representa las obligaciones con vencimiento posterior a un año.

Circulante

Cuentas por Pagar a Corto Plazo

Al 30 de septiembre de 2024, este rubro asciende a \$ 78,688.30, el cual representa el 100 % del total del pasivo circulante, se integra principalmente por las prestaciones salariales, como son: las aportaciones patronales al ISSTECH, Así mismo, por la contratación de servicios con Proveedores y Contratistas, que se encuentran pendiente de pago.

Además se integran las retenciones y contribuciones a favor de terceros como son; I.S.R. 1.25% RESICO, Retención 2% mano de obra, Retención del 6% Contribución Adicional para el Desarrollo Económico y Social en la Entidad, los cuales se encuentran pendientes de pago.

Además, se integra por las retenciones y contribuciones a favor de terceros como son: ISSS, 2 % del Impuesto sobre Nóminas, 10 % del I.S.R. por Arrendamiento y Honorarios, así como el 2 % del Impuesto sobre Nóminas a prestadores de servicios, y otras retenciones a terceros, los cuales se encuentran pendientes de enterar.

CUENTAS POR PAGAR A CORTO PLAZO			
(Cifras en Pesos)			
CONCEPTO	VENCIMIENTO (DÍAS)	2024	2023
Servicios Personales por Pagar a Corto Plazo	≤ 365	34,806.10	\$ 270,437.33
Proveedores por Pagar a Corto Plazo	≤ 365	43,650.51	8,924.29
Retenciones y Contribuciones por Pagar a Corto Plazo	≤ 365	231.69	276.61
SUMAS		\$ 78,688.30	\$ 279,638.23

NOTAS AL ESTADO DE VARIACIÓN EN LA HACIENDA PÚBLICA

La Hacienda Pública representa el importe de los bienes y derechos que son propiedad de la **Oficialía Mayor del Estado de Chiapas**, dicho importe es modificado principalmente por el resultado negativo obtenido al 30 de septiembre de 2024, el cual asciende a \$ 65,488,31.

El Estado de Variación en la Hacienda Pública muestra las modificaciones o cambios realizados en la Hacienda Pública, dichas variaciones son afectado por el resultado derivado del registro de operaciones de ejercicios anteriores por concepto de reintegros, depuración contable, pérdidas a la fecha que se informa, la Hacienda Pública refleja un saldo de \$ 4,274,999.00.

Así también, es modificado por el aumento o disminución al patrimonio, derivado del registro de movimientos realizados durante el periodo que se informa. A la fecha que se informa la modificación neta negativa al patrimonio es de \$ 400,606.58.

HACIENDA PÚBLICA/PATRIMONIO		
(Cifras en Pesos)		
CONCEPTO	2024	2023
Patrimonio Generado	\$ 4,274,999.00	\$ 4,675,605.58
SUMAS	\$ 4,274,999.00	\$ 4,675,605.58

Patrimonio Generado

El resultado negativo obtenido al periodo que se informa asciende a \$ 65,488.31 y representa la disponibilidad financiera para cubrir gastos de operación y/o inversión.

PATRIMONIO GENERADO	PROCEDENCIA	2024	2023
Resultados del Ejercicio (Ahorro/Desahorro)	Ingresos y Otros Beneficios menos Gastos y Otras Pérdidas.	\$ 65,488.31	\$ 464,040.67
SUMAS		\$ 65,488.31	\$ 464,040.67

Resultados de Ejercicios Anteriores

Este rubro se integra principalmente por saldos de años anteriores, así como, por el traspaso del resultado del ejercicio anterior, reintegros de años anteriores y depuración de saldos.

PATRIMONIO GENERADO	PROCEDENCIA	2024	2023
Resultados de Ejercicios Anteriores	Traspaso de Saldos, Reintegros, y Depuración. Contable.	\$ 4,340,487.31	\$ 4,211,564.91
SUMAS		\$ 4,340,487.31	\$ 4,211,564.91

NOTAS AL ESTADO DE FLUJOS DE EFECTIVO

El Estado de Flujos de Efectivo, muestra los flujos de efectivo de la **Oficialía Mayor del Estado de Chiapas**, conformado por los elementos básicos: origen y aplicación de los recursos.

Flujo de Efectivo de las Actividades de Operación

Durante el periodo que se informa, los orígenes de actividades de operación cobrados fueron por la cantidad de \$ 22,693,974.39. Las aplicaciones de actividades de operación pagadas por el periodo comprendido del 1 de enero al 30 de septiembre de 2024, asciende a \$ 22,759,462.70, el cual refleja un flujo neto de efectivo negativo por actividades de operación por un importe de \$ 65,488.31.

Flujo de Efectivo de las Actividades de Inversión

Durante el periodo que se informa, los orígenes de actividades de inversión por la cantidad de 653,420.67. Las aplicaciones de actividades de inversión pagadas por el periodo comprendido del 1 de enero al 30 de septiembre de 2024, asciende a \$ 464,040.67, el cual refleja un flujo neto positivo por actividades de inversión por un importe de \$189,380.00

Flujo de Efectivo de las Actividades de Financiamiento

Durante el periodo que se informa, tiene cifras los orígenes de actividades de financiamiento por la cantidad de 34,726.22. Las aplicaciones de actividades de financiamiento pagadas por el periodo comprendido del 1 de enero al 30 de septiembre de 2024, asciende a \$ 235,676.15, el cual refleja un flujo neto negativo por actividades de financiamiento por un importe de \$ 200,949.93.




Incremento/Disminución Neta en el Efectivo y Equivalentes al Efectivo

La disminución Neta en el efectivo y equivalentes al 30 de septiembre de 2024 tiene un saldo de \$ 77,058.24.

Efectivo y Equivalentes al Efectivo al Final del Ejercicio

Las cifras del efectivo y equivalentes al efectivo, al final del ejercicio que figuran en la última parte del Estado de Flujos de Efectivo, es el siguiente:

EFECTIVO Y EQUIVALENTES AL EFECTIVO AL FINAL DEL EJERCICIO		
(Cifras en Pesos)		
CONCEPTO	2024	2023
Efectivo y Equivalentes al Efectivo al Final del Ejercicio	\$ 537,698.26	\$ 614,756.50

Efectivo y Equivalentes

El análisis de los saldos inicial y final del efectivo y equivalentes al efectivo, al final del ejercicio del estado de flujos de efectivo, respecto a la composición del rubro de efectivo y equivalentes es como sigue:

EFECTIVO Y EQUIVALENTES		
(Cifras en Pesos)		
CONCEPTO	2024	2023
Bancos/Dependencias y Otros	\$ 0.10	\$ 0.10
Fondos con Afectación Específica	537,698.16	614,756.40
TOTAL	\$ 537,698.26	\$ 614,756.50

Adquisiciones de las Actividades de Inversión efectivamente pagadas

Al 30 de septiembre de 2024, se realizaron adquisiciones de las Actividades de Inversión efectivamente pagadas, respecto del apartado de aplicación, mismas que a continuación de describen:

ADQUISICIONES DE ACTIVIDADES DE INVERSIÓN EFECTIVAMENTE PAGADAS		
(Cifras en Pesos)		
CONCEPTO	2024	2023
Bienes Inmuebles, Infraestructura y Construcciones en Proceso	\$ 0	\$ 0
Bienes Muebles	\$ 0	\$ 76,096.00
Mobiliario y Equipo de Administración	0	76,096.00
Otras Aplicaciones de Inversión	464,040.67	246,556.88
TOTAL	\$ 464,040.67	\$ 322,652.88

Conciliación de Flujos de Efectivo Netos

A continuación, se presenta la Conciliación de los Flujos de Efectivo Netos de las Actividades de Operación y saldos de Resultados del Ejercicio (Ahorro/Desahorro):

CONCILIACIÓN DE FLUJOS DE EFECTIVO NETOS		
(Cifras en Pesos)		
CONCEPTO	2024	2023
Resultados del Ejercicio Ahorro/Desahorro	\$ (65,488.31)	\$ 464,040.67
Movimientos de partidas (o rubros) que no afectan al efectivo	0	0
Disminución de Inventarios	0	0
Flujos de Efectivo Netos de las Actividades de Operación	\$ (65,488.31)	\$ 464,040.67

**CONCILIACIÓN ENTRE LOS INGRESOS PRESUPUESTARIOS Y CONTABLES,
ASÍ COMO ENTRE LOS EGRESOS PRESUPUESTARIOS Y LOS GASTOS CONTABLES**

De conformidad a lo dispuesto por el "Acuerdo por el que se emite el formato de conciliación entre los ingresos presupuestarios y contables, así como entre los egresos presupuestarios y los gastos contables" y sus modificaciones, dictado por el Consejo Nacional de Armonización Contable, a continuación, se presenta la conciliación contable-presupuestaria, correspondiente del 1 de enero al 30 de septiembre de 2024:

OFICIALÍA MAYOR DEL ESTADO DE CHIAPAS	
CONCILIACIÓN ENTRE LOS INGRESOS PRESUPUESTARIOS Y CONTABLES	
DEL 1 DE ENERO AL 30 DE SEPTIEMBRE DE 2024	
(Cifras en Pesos)	
CONCEPTO	2024
1. Total de Ingresos Presupuestarios	\$22,693,970.34
2. Más Ingresos Contables No Presupuestarios	4.05
2.1 Ingresos Financieros	0
2.2 Incremento por Variación de Inventarios	0
2.3 Disminución del Exceso de Estimaciones por Pérdida o Deterioro u Obsolescencia	0
2.4 Disminución del Exceso de Provisiones	0
2.5 Otros Ingresos y Beneficios Varios	4.05
2.6 Otros Ingresos Contables No Presupuestarios	0
3. Menos Ingresos Presupuestarios No Contables	0
3.1 Aprovechamientos Patrimoniales	0
3.2 Ingresos Derivados de Financiamientos	0
3.3 Otros Ingresos Presupuestarios No Contables	0
4. Total de Ingresos Contables	\$ 22,693,974.39

OFICIALÍA MAYOR DEL ESTADO DE CHIAPAS
CONCILIACIÓN ENTRE LOS EGRESOS PRESUPUESTARIOS Y LOS GASTOS CONTABLES
DEL 1 DE ENERO AL 30 DE SEPTIEMBRE DE 2024
(Cifras en Pesos)

CONCEPTO	2024
1. Total de Egresos Presupuestarios	\$ 22,234,964.28
2. Menos Egresos Presupuestarios No Contables	39,583.84
2.1 Materias Primas y Materiales de Producción y Comercialización	0
2.2 Materiales y Suministros	0
2.3 Mobiliario y Equipo de Administración	39,583.84
2.4 Mobiliario y Equipo Educacional y Recreativo	0
2.5 Equipo e Instrumental Médico y de Laboratorio	0
2.6 Vehículos y Equipo de Transporte	0
2.7 Equipo de Defensa y Seguridad	0
2.8 Maquinaria, Otros Equipos y Herramientas	0
2.9 Activos Biológicos	0
2.10 Bienes Inmuebles	0
2.11 Activos Intangibles	0
2.12 Obra Pública en Bienes de Dominio Público	0
2.13 Obra Pública en Bienes Propios	0
2.14 Acciones y Participaciones de Capital	0
2.15 Compra de Títulos y Valores	0
2.16 Concesión de Préstamos	0
2.17 Inversiones en Fideicomisos, Mandatos y Otros Análogos	0
2.18 Provisiones para Contingencias y Otras Erogaciones Especiales	0
2.19 Amortización de la Deuda Pública	0
2.20 Adeudos de Ejercicios Fiscales Anteriores (ADEFAS)	0
2.21 Otros Egresos Presupuestarios No Contables	0
3. Más Gastos Contables No Presupuestarios	564,082.26
3.1 Estimaciones, Depreciaciones, Deterioros, Obsolescencia y Amortizaciones	564,082.11
3.2 Provisiones	0
3.3 Disminución de Inventarios	0
3.4 Otros Gastos	0.15
3.5 Inversión Pública no Capitalizable	0
3.6 Materiales y Suministros (consumos)	0
3.7 Otros Gastos Contables No Presupuestarios	0
4. Total de Gastos Contables	\$ 22,759,462.70

7

6

NOTAS DE MEMORIA (CUENTAS DE ORDEN)

Las Notas de Memoria contienen información sobre las cuentas de orden tanto contables como presupuestarias que se utilizan para registrar los movimientos de valores que no afecten o modifiquen el Estado de Situación Financiera de la **Oficialía Mayor del Estado de Chiapas**, sin embargo, su incorporación en libros es necesaria con fines de recordatorio, de control y en general sobre los aspectos administrativos, o bien, para consignar sus derechos o responsabilidades contingentes que puedan, o no, presentarse en el futuro.

Al 30 de septiembre de 2024, las cuentas que se manejan para efectos de estas Notas son las siguientes:

Cuentas de Orden Contables

No presenta saldos, al 30 de septiembre de 2024.

Cuentas de Orden Presupuestario**Cuentas de Ingresos**

(No Aplica)

Cuentas de Egresos

Los saldos de los rubros de las cuentas de orden presupuestarias de egresos de la **Oficialía Mayor del Estado de Chiapas**, registrados del 1 de enero al 30 de septiembre de 2024, son las siguientes:

CUENTAS DE ORDEN PRESUPUESTARIAS DE EGRESOS	
(Cifras en Pesos)	
CONCEPTO	2024
Presupuesto de Egresos Aprobado	\$ 32,552,319.38
Presupuesto de Egresos por Ejercer	11,985,315.94
Modificaciones al Presupuesto de Egresos Aprobado	1,843,208.29
Presupuesto de Egresos Comprometido	28,345,679.48
Presupuesto de Egresos Devengado	25,750,397.80
Presupuesto de Egresos Ejercido	24,062,139.22
Presupuesto de Egresos Pagado	23,126,610.65

7

6



GOBIERNO CONSTITUCIONAL DEL ESTADO DE CHIAPAS

OFICIALÍA MAYOR DEL ESTADO DE CHIAPAS

SISTEMA CONTABLE 2024

ANALITICO DE APLICACION Y DISPONIBILIDAD DEL PRESUPUESTO DE EGRESOS

DEL 1o. DE ENERO AL 30 DE SEPTIEMBRE DEL 2024

NUMERO DE CUENTA	DESCRIPCIÓN	REGISTRO PRESUPUESTAL		INTEGRACIÓN FINANCIERA		
		AUTORIZADO	%	ANÁLISIS	IMPORTE	%
1122	Cuentas por Cobrar a Corto Plazo					
1123	Deudores Diversos por Cobrar a Corto Plazo					
1126	Préstamos Otorgados a Corto Plazo					
1129	Otros Derechos a Recibir Efectivo o Equivalentes a Corto Plazo					
1131	Anticipos a proveedores por adquisición de bienes y prestación de servicios a corto plazo					
1132	Anticipos a Proveedores por Adquisición de Bienes Inmuebles y Muebles a Corto Plazo					
1133	Anticipos a Proveedores por Adquisición de Bienes Intangibles a Corto Plazo					
1134	Anticipos a Contratistas por Obras a Corto Plazo					
1279	Otros Activos Diferidos					
	Cuentas de Pasivo				78,688.30	
2111	Servicios Personales por Pagar a Corto Plazo			34,806.10		
2112	Proveedores por Pagar a Corto Plazo			43,650.51		
2113	Contratistas por Obras Públicas por Pagar a Corto Plazo					
2114	Participaciones y Aportaciones por Pagar a Corto Plazo					
2115	Transferencias Otorgadas por Pagar a Corto Plazo					
2117	Retenciones y Contribuciones por Pagar a Corto Plazo			231.69		
2119	Otras Cuentas por Pagar a Corto Plazo					
2164	Fondos de Fideicomisos, Mandatos y Contratos Análogos a Corto Plazo					
2166	Valores y Bienes en Garantía a Corto Plazo					
2171	Provisión para Demandas y Juicios a Corto Plazo.					
2199	Otros Pasivos Circulantes					



GOBIERNO CONSTITUCIONAL DEL ESTADO DE CHIAPAS
OFICIALÍA MAYOR DEL ESTADO DE CHIAPAS

SISTEMA CONTABLE 2024

ANALITICO DE APLICACION Y DISPONIBILIDAD DEL PRESUPUESTO DE EGRESOS
DEL 1o. DE ENERO AL 30 DE SEPTIEMBRE DEL 2024

NUMERO DE CUENTA	DESCRIPCIÓN	REGISTRO PRESUPUESTAL		INTEGRACIÓN FINANCIERA		
		AUTORIZADO	%	ANÁLISIS	IMPORTE	%
	Ingresos del Año en Curso				4.05	
4319	Otros Ingresos financieros					
4393	Diferencias por Tipo de Cambio a Favor en Efectivo y Equivalentes					
4399	Otros Ingresos y Beneficios Varios			4.05		
	Egresos de Año en Curso				0.15	
5593	Bonificaciones y Descuentos Otorgados					
5595	Diferencias de Cotizaciones Negativas en Valores Negociables					
5599	Otros Gastos Varios			0.15		

Lcdo. Querubín Sandoval Fernández
 Jefe de la Unidad de Apoyo Administrativo

C.P. José Luis Rodríguez González
 Jefe del Area de Recursos Financieros

SISTEMA CONTABLE 2024
INTEGRACIÓN DEL PRESUPUESTO

PERÍODO : AL 30 DE SEPTIEMBRE DEL 2024

Fecha:

Página 1 de 1
 16/10/2024

NUM. DE CUENTA	NOMBRE	IMPORTE
8251	Presupuesto de Egresos Devengado	43,882.20
8261	Presupuesto de Egresos Ejercido	
8271	Presupuesto de Egresos Pagado	22,191,082.08
	TOTAL	22,234,964.28
	Análisis de la Integración	22,234,964.28
1241	Mobiliario y Equipo de Administración	39,583.84
5111	Remuneraciones al Personal de Carácter Permanente	9,022,632.54
5113	Remuneraciones Adicionales y Especiales	6,124,564.50
5114	Seguridad Social	1,093,320.33
5115	Otras Prestaciones Sociales y Económicas	1,906,892.50
5116	Pago de Estímulos a Servidores Públicos	925,813.76
5121	Materiales de Administración, Emisión de Documentos y Artículos Oficiales	307,998.37
5122	Alimentos y Utensilios	264,332.43
5126	Combustibles, Lubricantes y Aditivos	130,269.09
5129	Herramientas, Refacciones y Accesorios menores	45,631.23
5132	Servicios de Arrendamiento	1,974,057.76
5134	Servicios Financieros, Bancarios y Comerciales	11,200.00
5135	Servicios de Instalación, Reparación, Mantenimiento y Conservación	34,831.16
5139	Otros Servicios Generales	344,420.41
5231	Subsidios	9,416.36
5591	Gastos de Ejercicios Anteriores	
5599	Otros Gastos Varios	
5611	Construcción de Bienes no Capitalizable	



Lcdo. Querubín Sandoval Fernández
 Jefe de la Unidad de Apoyo Administrativo



C.P. José Luis Rodríguez González
 Jefe del Area de Recursos Financieros



2111111 OFICIALIA MAYOR DEL ESTADO
UNIDAD DE APOYO ADMINISTRATIVO

CONCILIACIÓN DE LA DISPONIBILIDAD BANCARIA AL: 30 DE SEPTIEMBRE DE 2024.
BANCO: BANORTE NÚMERO DE CUENTA BANCARIA: 1257574128
NOMBRE DE LA CUENTA: OFICIALIA MAYOR DEL ESTADO, CONTRIBUCIONES ESTATALES,
FEDERALES Y RETENCIONES A TERCEROS 2024

TIPO DE GASTO DEL RECURSO: CORRIENTE

CONCEPTO	ENTE PÚBLICO 1113	BANCO
1.- Saldos por conciliar al: 30 DE SEPTIEMBRE DE 2024 PARTIDAS DE CONCILIACIÓN	0.10	0.10
2.-Cheques en circulación:		
NUMERO FECHA BENEFICIARIO		

3.-Carga banco – No abona ENTE:		
FECHA CONCEPTO		

4.-Abona banco -.No carga ente:		
FECHA CONCEPTO		

5.-Carga ente – No abona banco:		
FECHA CONCEPTO		

6.- Abona ente – No carga banco:		
FECHA CONCEPTO		

Saldos conciliados	0.10	0.10

Tuxtla Gutiérrez, Chiapas a 31 de septiembre de 2024.


C.F. JOSE LUIS RODRIGUEZ GONZALEZ
JEFE DE AREA DE RECURSOS FINANCIEROS


LCDO. QUERUBIN SANDOVAL FERNANDEZ
JEFE DE UNIDAD DE APOYO ADMINISTRATIVO

OFICIALIA MAYOR DEL ESTADO CONTRIBUCIONES ESTATALES FEDERALE
BOULEVARD ANDRES SERRA ROJAS 1090

PASO LIMON
TUXTLA GUTIERREZ CHIPS, C.P. 29049
SUCURSAL: 2534 TUXTLA TORRE CHIAPAS
TIPO DE ENVÍO: CORREO



NO. DE CLIENTE: 74231167
RFC: GEC8501013X9

DATOS DE SUCURSAL:
PLAZA: 9103 PLAZA TUXTLA
DIRECCIÓN: BOULEVARD ANDRES SERRA ROJAS 1090 PASO LIMON
TELÉFONO: 6143175

INFORMACIÓN DEL PERIODO

Periodo Del 01/Septiembre/2024 al 30/Septiembre/2024

Fecha de corte 30/Septiembre/2024

Moneda PESOS

RESUMEN INTEGRAL

Producto	No. de Cuenta	CLABE	Saldo anterior	Saldo al corte
ENLACE GLOBAL PM S/INTERESES	1257574128	072 100 01257574128 6	\$0.10	\$0.10
TOTAL			\$0.10	\$0.10

DETALLE ENLACE GLOBAL PM S/INT. ▾
Resumen del periodo

Saldo inicial del periodo	\$ 0.10
+ Total de depósitos	\$ 144.03
- Total de retiros	\$ 144.03
+ Intereses Netos Ganados	\$ 0.00
- Total de comisiones Cobradas / Pagadas	\$ 0.00
- IVA sobre comisiones (16%)	\$ 0.00
- Intereses Cobrados / Pagados	\$ 0.00
Saldo actual	\$ 0.10
Saldo disponible al día*	\$ 0.10

Saldo Promedio

Saldo promedio mínimo	\$ 0.00
En el Periodo 01 Sep al 30 Sep:	\$ 4.50
Días que comprende el periodo	30

Intereses devengados

Tasa Bruta Anual	0.00%
Interés Tasa Bruta Anual	\$ 0.00
Retención de ISR	\$ 0.00
INTERESES NETOS GANADOS	\$ 0.00

Saldo no disponible al día

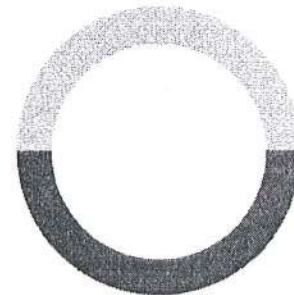
Depósitos de Cheques S.B.C.	\$ 0.00
Ret. Garantía Líquida	\$ 0.00
Comisiones pendientes de aplicar	\$ 0.00
Compras no aplicadas	\$ 0.00
TOTAL	\$ 0.00

Resumen de comisiones

Cheques girados	1
Cheques girados sin comisión	1
Cheques girados con comisión	0
Importe de la comisión	\$ 0.00
Por cheques devueltos	\$ 43.92
Otras comisiones	\$ 0.00

ENLACE GLOBAL PM S/INTERESES

(Saldo inicial de \$0.10)



DEPÓSITOS	\$144.03
RETIROS	\$144.03
COMISIONES	\$0.00
OTROS CARGOS	\$0.00
SALDO FINAL	\$0.10

Línea Directa para su empresa:

Ciudad de México: (55) 5140 5640 | Monterrey: (81) 8156 9640 | Guadalajara: (33) 3669 9040 | Resto del país: 800 - DIRECTA (3473282) | Visita nuestra página: www.banorte.com
Banco Mercantil del Norte S.A. Institución de Banca Múltiple Grupo Financiero Banorte, Av. Revolución No. 3000, Colonia La Primavera C.P.64830, Municipio Monterrey
Nuevo León. RFC BMN930209927

DETALLE DE MOVIMIENTOS (PESOS) ▾				
Enlace Global Pm 5/Intereses				
FECHA	DESCRIPCIÓN / ESTABLECIMIENTO	MONTO DEL DEPOSITO	MONTO DEL RETIRO	SALDO
31-AGO-24	SALDO ANTERIOR			0.10
17-SEP-24	DEPOSITO DE CUENTA DE TERCEROS 0000170924 DE LA CUENTA 1217023013 11302 OPPC 0138	87.98		88.08
17-SEP-24	DEV.CHQVEN. 0000010001 COMISION POR DEVOLUCION DE CHEQUE EN VENTANILLA NO.CHQ:0000010 SUC:2534 IMP: 132.00 SDO.DIS: 88.08		43.92	44.16
17-SEP-24	IVA COM.CHQ.5/FONDOS0000010001 COMISION POR DEVOLUCION DE CHEQUE EN VENTANILLA NO.CHQ:0000010 SUC:2534 IMP: 132.00 SDO.DIS: 88.08		7.03	37.13
17-SEP-24	2024091740044B36K0000061387086 SPEI RECIBIDO, BCO:0044 SCOTIABANK HR LIQ: 16:12:18 DEL CLIENTE ESTADO DE CHIAPAS DE LA CLABE 044100256050745957 CON RFC GEC8501013X9 CONCEPTO: 11302 OPPC 0137 REFERENCIA: 0170924 CVE RAST: 2024091740044B36K0000061387086	44.02		81.15
17-SEP-24	BONIFICACION DE COMISIONES	43.92		125.07
17-SEP-24	BONIFICACION IVA	7.03		132.10
18-SEP-24	DEP.EFFECTIVO	5.00		137.10
18-SEP-24	CHEQUE PAGADO 0000012 CHQ.PAGO SUC INVEF FID 635 I 0000000000000000000000021445620104492051239		137.00	0.10

MENSAJES IMPORTANTES

EN BANORTE NOS INTERESA MANTENERTE INFORMADO. A PARTIR DEL 21 DE NOVIEMBRE DE 2024, EL CONTRATO DE TU CUENTA TENDRA MODIFICACIONES EN LOS SIGUIENTES CAPITULOS Y CLAUSULAS: (I) CAPITULO PRIMERO: CLAUSULA 2 "DESCRIPCION DE LA OPERACION, CARACTERISTICAS, TERMINOS Y CONDICIONES DE LA CUENTA" Y "DEL SERVICIO DE CHEQUE PROTEGIDO PARA CUENTAS DE DEPOSITO BANCARIO DE DINERO A LA VISTA" (II) SEXTO: SE AÑADE CLAUSULA 23 "TERMINOS Y CONDICIONES DEL SERVICIO DEPOSITO DE CHEQUE MOVIL" (III) OCTAVO: CLAUSULA 9 "CONCERTACION DE OPERACIONES Y RECIBO DE CONFIRMACION DE OPERACION" (IV) NOVENO: CLAUSULA 12 "PAGO DE SERVICIOS Y MODIFICACIONES PARA CARGOS" EN CUMPLIMIENTO CON LA CIRCULAR 4/2023 DE BANCO DE MEXICO EN SUSTITUCION DE LA TIE A 28 DIAS SE UTILIZARA LA TIE DE FONDEO COMO TASA DE REFERENCIA. PARA MAYOR INFORMACION, CONSULTA TU CONTRATO, CONDICIONES, COMISIONES Y MAS EN LA PAGINA DE LA CONDUSEF WWW.CONDUSEF.GOB.MX O EN WWW.BANORTE.COM. APLICA RESTRICCIONES.

Advertencia: Incumplir sus obligaciones le puede generar comisiones.
El presente estado de cuenta no es un comprobante fiscal.

La fecha de corte coincide con la fecha de terminación del periodo que se señala en el presente estado de cuenta. Las operaciones efectuadas durante los días no laborales o después de la hora de corte de fin de día serán consideradas en nuestra contabilidad como realizadas en el siguiente día hábil bancario. Usted dispone de 90 días después de la fecha de corte para objetar la información contenida en su estado de cuenta, de no hacerlo se asumirá su conformidad al respecto.

Cuando no reciba su estado de cuenta durante los 20 días siguientes de la fecha de corte, y no haya dado instrucciones para que no se le envíe, favor de solicitarlo en su sucursal.

En el caso de avisos de modificaciones al contrato de adhesión, recuerde que, si así lo decide, tiene derecho a solicitar la cancelación de su cuenta dentro de los 30 días naturales posteriores a la notificación recibida, sin responsabilidad alguna a su cargo cubriendo, en su caso, los adeudos que se hayan generado a la fecha.

Aviso de privacidad

Ponemos a su disposición el Aviso de Privacidad en www.banorte.com en el entendido de que su información será tratada con sujeción a los fines establecidos en el referido Aviso de Privacidad.

Consultas, Reclamaciones, y Aclaraciones

Banco Mercantil del Norte S.A. Institución de Banca Múltiple, Grupo Financiero Banorte recibe las consultas, reclamaciones o aclaraciones, a través de su Unidad Especializada de Atención a Usuarios (UNE), ubicada en Av. Paseo de la Reforma 195 Piso 1, Colonia Cuauhtémoc, C.P. 06500, Alcaldía Cuauhtémoc, Ciudad de México, Correo electrónico: une@banorte.com, o al Teléfono: 800 627 2292 así como en cualquiera de sus sucursales. En el caso de no obtener una respuesta satisfactoria o en el caso de requerir consultar y/o comparar información sobre comisiones podrá acudir a la Comisión Nacional para la Protección y Defensa de los Usuarios de Servicios Financieros www.condusef.gob.mx con número telefónico de atención en la Ciudad de México (55) 5340 0999 y desde el interior de la República el 800 999 8080.

Línea Directa para su empresa:

Ciudad de México: (55) 5140 5640 | Monterrey: (81) 8156 9640 | Guadalajara: (33) 3669 9040 | Resto del país: 800 - DIRECTA (3473282) | Visita nuestra página: www.banorte.com
Banco Mercantil del Norte S.A. Institución de Banca Múltiple Grupo Financiero Banorte, Av. Revolución No. 3000, Colonia La Primavera C.P. 64830, Municipio Monterrey
Nuevo León. RFC: BAN930209927



**GOBIERNO CONSTITUCIONAL DEL ESTADO DE CHIAPAS
OFICIALÍA MAYOR DEL ESTADO DE CHIAPAS**

**SISTEMA CONTABLE 2024
BALANZA DE COMPROBACIÓN MENSUAL**

PERÍODO : Septiembre

Fecha:

CUENTA		SALDOS INICIALES DEL 01 DE SEPTIEMBRE DE 2024		MOVIMIENTOS DEL MES		SALDOS FINALES AL 30 DE SEPTIEMBRE DE 2024	
NÚMERO	NOMBRE	DEUDOR	ACREEDOR	DEBE	HABER	DEUDOR	ACREEDOR
1113	Bancos/Dependencias y Otros	0.10		132.23	132.23	0.10	
1115	Fondos con Afectación Específica	428,045.66		2,575,887.67	2,466,235.17	537,698.16	
1241	Mobiliario y Equipo de Administración	1,984,950.00		39,583.84		2,024,533.84	
1242	Mobiliario y Equipo Educacional y Recreativo	42,454.84				42,454.84	
1244	Vehículos y Equipo de Transporte	933,627.00				933,627.00	
1246	Maquinaria, Otros Equipos y Herramientas	8,250.00				8,250.00	
1251	Software	807,123.36				807,123.36	
2111	Servicios Personales por Pagar a Corto Plazo			2,172,191.40	2,206,997.50		34,806.10
2112	Proveedores por Pagar a Corto Plazo			311,094.17	354,744.68		43,650.51
2117	Retenciones y Contribuciones por Pagar a Corto Plazo		132.23	132.23	231.69		231.69
3221	Resultados de Ejercicios Anteriores		4,340,487.31				4,340,487.31
3262	Operaciones Internas de Egresos		20,170,071.19		2,523,899.15		22,693,970.34
4399	Otros Ingresos y Beneficios Varios		3.82		0.23		4.05
5111	Remuneraciones al Personal de Carácter Permanente	8,016,547.58		1,010,653.66	4,568.70	9,022,632.54	
5113	Remuneraciones Adicionales y Especiales	5,469,270.87		667,907.34	12,613.71	6,124,564.50	
5114	Seguridad Social	961,327.01		131,993.32		1,093,320.33	
5115	Otras Prestaciones Sociales y Económicas	1,687,892.50		219,000.00		1,906,892.50	
5116	Pago de Estímulos a Servidores Públicos	898,663.76		27,150.00		925,813.76	
5121	Materiales de Administración, Emisión de Documentos y Artículos Oficiales	283,869.39		24,128.98		307,998.37	
5122	Alimentos y Utensilios	236,770.68		27,561.75		264,332.43	
5126	Combustibles, Lubricantes y Aditivos	116,816.69		13,452.40		130,269.09	
5129	Herramientas, Refacciones y Accesorios Menores	45,631.23				45,631.23	
5132	Servicios de Arrendamiento	1,737,681.64		236,376.12		1,974,057.76	
5134	Servicios Financieros, Bancarios y Comerciales	11,200.00				11,200.00	
5135	Servicios de Instalación, Reparación, Mantenimiento y Conservación	26,856.16		7,975.00		34,831.16	
5139	Otros Servicios Generales	240,217.46		104,202.95		344,420.41	
5231	Subsidios	9,416.36				9,416.36	
5518	Disminución de Bienes por Pérdida u Obsolescencia	564,082.11				564,082.11	
5599	Otros Gastos Varios	0.15				0.15	



GOBIERNO CONSTITUCIONAL DEL ESTADO DE CHIAPAS
OFICIALÍA MAYOR DEL ESTADO DE CHIAPAS

SISTEMA CONTABLE 2024
BALANZA DE COMPROBACIÓN MENSUAL

PERÍODO : Septiembre

Fecha:

CUENTA		SALDOS INICIALES DEL 01 DE SEPTIEMBRE DE 2024		MOVIMIENTOS DEL MES		SALDOS FINALES AL 30 DE SEPTIEMBRE DE 2024	
NÚMERO	NOMBRE	DEUDOR	ACREEDOR	DEBE	HABER	DEUDOR	ACREEDOR
8211	Presupuesto de Egresos Aprobado		32,552,319.38				32,552,319.38
8221	Presupuesto de Egresos por Ejercer	14,449,414.84		192,547.74	2,656,646.64	11,985,315.94	
8231	Modificaciones al Presupuesto de Egresos Aprobado		1,854,088.08	10,879.79			1,843,208.29
8241	Presupuesto de Egresos Comprometido	214,831.29		2,662,949.26	2,702,533.10	175,247.45	
8251	Presupuesto de Egresos Devengado	132.23		2,527,167.77	2,483,417.80	43,882.20	
8261	Presupuesto de Egresos Ejercido			2,483,417.80	2,483,417.80		
8271	Presupuesto de Egresos Pagado	19,742,029.10		2,466,235.39	17,182.41	22,191,082.08	
SUMAS :		58,917,102.01	58,917,102.01	17,912,620.81	17,912,620.81	61,508,677.67	61,508,677.67

Lcdo. Querubín Sandoval Fernández

Jefe de la Unidad de Apoyo Administrativo

C.P. José Luis Rodríguez González

Jefe del Área de Recursos Financieros



**GOBIERNO CONSTITUCIONAL DEL ESTADO DE CHIAPAS
OFICIALÍA MAYOR DEL ESTADO DE CHIAPAS**

SISTEMA CONTABLE 2024

BALANZA DE COMPROBACIÓN ACUMULADA

PERÍODO : DEL 1o. DE ENERO AL 30 DE SEPTIEMBRE DE 2024

Fecha:

16/10/2024

CUENTA		SALDOS INICIALES DEL 01 DE ENERO DE 2024		MOVIMIENTOS DEL MES		SALDOS FINALES AL 30 DE SEPTIEMBRE DE 2024	
NÚMERO	NOMBRE	DEUDOR	ACREEDOR	DEBE	HABER	DEUDOR	ACREEDOR
1113	Bancos/Dependencias y Otros	0.10		7,616.18	7,616.18	0.10	
1115	Fondos con Afectación Específica	614,756.40		26,584,257.50	26,661,315.74	537,698.16	
1241	Mobiliario y Equipo de Administración	2,523,643.07		742,556.11	1,241,665.34	2,024,533.84	
1242	Mobiliario y Equipo Educacional y Recreativo	67,843.88		25,389.04	50,778.08	42,454.84	
1244	Vehículos y Equipo de Transporte	933,627.00				933,627.00	
1246	Maquinaria, Otros Equipos y Herramientas	8,250.00				8,250.00	
1251	Software	807,123.36				807,123.36	
1279	Otros Activos Diferidos			2,254,907.77	2,254,907.77		
2111	Servicios Personales por Pagar a Corto Plazo		270,437.33	23,261,339.38	23,025,708.15		34,806.10
2112	Proveedores por Pagar a Corto Plazo		8,924.29	2,913,386.27	2,948,112.49		43,650.51
2115	Transferencias Otorgadas por Pagar a Corto Plazo			9,416.36	9,416.36		
2117	Retenciones y Contribuciones por Pagar a Corto Plazo		276.61	875.81	830.89		231.69
2119	Otras Cuentas por Pagar a Corto Plazo			15,393.32	15,393.32		
3211	Resultados del Ejercicio (Ahorro/Desahorro)		464,040.67	464,040.67			
3221	Resultados de Ejercicios Anteriores		4,211,564.91	941,335.18	1,070,257.58		4,340,487.31
3262	Operaciones Internas de Egresos			475,375.38	23,169,345.72		22,693,970.34
4399	Otros Ingresos y Beneficios Varios			1.10	5.15		4.05
5111	Remuneraciones al Personal de Carácter Permanente			10,554,154.21	1,531,521.67	9,022,632.54	
5113	Remuneraciones Adicionales y Especiales			6,773,231.96	648,667.46	6,124,564.50	
5114	Seguridad Social			1,153,820.33	60,500.00	1,093,320.33	
5115	Otras Prestaciones Sociales y Económicas			2,196,230.00	289,337.50	1,906,892.50	
5116	Pago de Estímulos a Servidores Públicos			931,111.26	5,297.50	925,813.76	
5121	Materiales de Administración, Emisión de Documentos y Artículos Oficiales			307,998.37		307,998.37	
5122	Alimentos y Utensilios			264,332.43		264,332.43	
5126	Combustibles, Lubricantes y Aditivos			131,269.08	999.99	130,269.09	
5129	Herramientas, Refacciones y Accesorios Menores			47,231.23	1,600.00	45,631.23	
5132	Servicios de Arrendamiento			1,974,057.76		1,974,057.76	
5134	Servicios Financieros, Bancarios y Comerciales			11,200.00		11,200.00	
5135	Servicios de Instalación, Reparación, Mantenimiento y Conservación			37,228.15	2,396.99	34,831.16	



GOBIERNO CONSTITUCIONAL DEL ESTADO DE CHIAPAS
OFICIALÍA MAYOR DEL ESTADO DE CHIAPAS

SISTEMA CONTABLE 2024
BALANZA DE COMPROBACIÓN ACUMULADA

PERÍODO : DEL 1o. DE ENERO AL 30 DE SEPTIEMBRE DE 2024

Fecha:

Página 2 de 2

16/10/2024

CUENTA		SALDOS INICIALES DEL 01 DE ENERO DE 2024		MOVIMIENTOS DEL MES		SALDOS FINALES AL 30 DE SEPTIEMBRE DE 2024	
NÚMERO	NOMBRE	DEUDOR	ACREEDOR	DEBE	HABER	DEUDOR	ACREEDOR
5139	Otros Servicios Generales			344,420.41		344,420.41	
5231	Subsidios			9,416.36		9,416.36	
5518	Disminución de Bienes por Pérdida u Obsolescencia			564,082.11		564,082.11	
5599	Otros Gastos Varios			0.15		0.15	
8211	Presupuesto de Egresos Aprobado				32,552,319.38		32,552,319.38
8221	Presupuesto de Egresos por Ejercer			38,646,067.72	26,660,751.78	11,985,315.94	
8231	Modificaciones al Presupuesto de Egresos Aprobado			894,977.25	2,738,185.54		1,843,208.29
8241	Presupuesto de Egresos Comprometido			28,345,679.48	28,170,432.03	175,247.45	
8251	Presupuesto de Egresos Devengado			25,750,397.80	25,706,515.60	43,882.20	
8261	Presupuesto de Egresos Ejercido			24,062,139.22	24,062,139.22		
8271	Presupuesto de Egresos Pagado			23,126,610.65	935,528.57	22,191,082.08	
SUMAS :		4,955,243.81	4,955,243.81	223,821,546.00	223,821,546.00	61,508,677.67	61,508,677.67


Lcdo. Querubín Sandoval Fernández

Jefe de la Unidad de Apoyo Administrativo


C.P. José Luis Rodríguez González

Jefe del Área de Recursos Financieros



GOBIERNO CONSTITUCIONAL DEL ESTADO DE CHIAPAS

SECRETARÍA DE HACIENDA

Análisis de Partidas por Clasificación Administrativa

SISTEMA PRESUPUESTARIO 2024

(PESOS)

CIERRE MENSUAL DE SEPTIEMBRE

2.1.1.1.1.302 Oficialía Mayor del Estado de Chiapas

lunes, 30 de septiembre de 2024

Table with columns: UR, UR0, FI, F, SF, SFP, PP, OA, AI, PT, MPIO, GA, COGC, GASTO, GTO, AG, TG, TR, FF, SFTE, RM, PF, RI, CP, DM, DESCRIPCIÓN, Presupuesto Aprobado, Modificación Neta, Presupuesto Modificado, Presupuesto Liberado, Presupuesto por Liberar, Presupuesto Ministrado, Presupuesto Comprometido, Presupuesto Devengado, Presupuesto Ejercido, Presupuesto Pagado, Subejercicio. Includes a 'Gran Total' row and multiple rows for various administrative categories.

Handwritten signature in blue ink.



GOBIERNO CONSTITUCIONAL DEL ESTADO DE CHIAPAS

SECRETARÍA DE HACIENDA

Análisis de Partidas por Clasificación Administrativa

SISTEMA PRESUPUESTARIO 2024

(PESOS)

CIERRE MENSUAL DE SEPTIEMBRE

EP-01

Página 2 de 6

2.1.1.1.1.302 Oficialía Mayor del Estado de Chiapas

lunes, 30 de septiembre de 2024

Table with columns: UR, UR0, FI, F, SF, PS, PP, OA, AI, PT, MPIO, GA, COGC, GASTO, GTO, AG, TG, TR, FF, SFTE, RM, PF, RI, CP, DM, DESCRIPCIÓN, Presupuesto Aprobado, Modificación Neta, Presupuesto Modificado, Presupuesto Liberado, Presupuesto por Liberar, Presupuesto Ministrado, Presupuesto Comprometido, Presupuesto Devengado, Presupuesto Ejercido, Presupuesto Pagado, Subejercicio

Handwritten signature and initials in blue ink.



GOBIERNO CONSTITUCIONAL DEL ESTADO DE CHIAPAS

SECRETARÍA DE HACIENDA

Análisis de Partidas por Clasificación Administrativa

SISTEMA PRESUPUESTARIO 2024

(PESOS)

CIERRE MENSUAL DE SEPTIEMBRE

2.1.1.1.1.302 Oficialía Mayor del Estado de Chiapas

lunes, 30 de septiembre de 2024

Table with columns: UR, UR0, FI, F, SF, SFP, PP, OA, AI, PT, MPIO, GA, COGC, GASTO, GTO, AG, TG, TR, FF, SFTE, RM, PF, RI, CP, DM, DESCRIPCIÓN, Presupuesto Aprobado, Modificación Neta, Presupuesto Modificado, Presupuesto Liberado, Presupuesto por Liberar, Presupuesto Ministrado, Presupuesto Comprometido, Presupuesto Devengado, Presupuesto Ejercido, Presupuesto Pagado, Subejercicio. Rows include various administrative services and personnel costs.

Handwritten signature or initials in blue ink.



GOBIERNO CONSTITUCIONAL DEL ESTADO DE CHIAPAS SECRETARÍA DE HACIENDA

Análisis de Partidas por Clasificación Administrativa SISTEMA PRESUPUESTARIO 2024 (PESOS) CIERRE MENSUAL DE SEPTIEMBRE

2.1.1.1.1.302 Oficialía Mayor del Estado de Chiapas

lunes, 30 de septiembre de 2024

UR UR0 FI F SF SSFPP PP DA AI PT MPIO GA COGC GASTO GTO AG TG TR FF SFTE RM PF RI CP DM	DESCRIPCIÓN	Presupuesto Aprobado	Modificación Neta	Presupuesto Modificado	Presupuesto Liberado	Presupuesto por Liberar	Presupuesto Ministrado	Presupuesto Comprometido	Presupuesto Devengado	Presupuesto Ejercido	Presupuesto Pagado	Subejercicio
02 001 1 8 1 1 B 100 01 S01 A001 000 A 1B 39801 00 24 1 1 5 5 28 CD060 816 2024 2	Impuesto Sobre Nóminas y Otros que se Deriven de una Relación Laboral.	33,599.52	0.00	33,599.52	33,599.52	0.00	19,873.05	19,408.84	19,408.84	19,408.84	19,408.84	14,100.88
02 001 1 8 1 1 B 100 01 S01 A001 000 A 1B 4000	Transferencias, Asignaciones, Subsidios y Otras Ayudas.	0.00	8,146.88	8,146.88	8,146.88	0.00	8,146.88	8,146.88	8,146.88	8,146.88	8,146.88	0.00
02 001 1 8 1 1 B 100 01 S01 A001 000 A 1B 43909 00 24 1 1 5 5 28 CD010 811 2024 2	Subsidios por Otras Medidas Económicas.	0.00	8,146.88	8,146.88	8,146.88	0.00	8,146.88	8,146.88	8,146.88	8,146.88	8,146.88	0.00
02 001 1 8 1 1 B 100 01 S01 A001 000 A 1C 1000	Servicios Personales.	5,794,756.23	525,850.03	6,320,606.26	6,320,606.26	0.00	4,106,804.63	4,071,272.51	4,047,991.80	4,047,991.80	4,047,991.80	2,262,614.46
02 001 1 8 1 1 B 100 01 S01 A001 000 A 1C 11304 00 24 1 1 5 5 28 CD010 811 2024 2	Sueldo al Personal de Confianza.	0.00	82,370.82	82,370.82	82,370.82	0.00	47,068.04	47,068.78	47,068.78	47,068.78	47,068.78	35,302.04
02 001 1 8 1 1 B 100 01 S01 A001 000 A 1C 11304 00 24 1 1 5 5 28 CD010 811 2024 2	Sueldo al Personal de Confianza.	2,480,900.61	189,522.19	2,670,422.80	2,670,422.80	0.00	1,990,788.34	1,973,456.01	1,973,456.01	1,973,456.01	1,973,456.01	896,956.79
02 001 1 8 1 1 B 100 01 S01 A001 000 A 1C 13201 00 24 1 1 5 5 28 CD010 811 2024 2	Primas de Vacaciones y Dominical.	71,477.97	4,433.92	75,911.89	75,911.89	0.00	37,091.43	36,835.63	36,835.63	36,835.63	36,835.63	39,076.26
02 001 1 8 1 1 B 100 01 S01 A001 000 A 1C 13202 00 24 1 1 5 5 28 CD010 811 2024 2	Aguinaldo o Gratificación de Fin de Año.	0.00	380,380.95	380,380.95	380,380.95	0.00	0.00	0.00	0.00	0.00	0.00	380,380.95
02 001 1 8 1 1 B 100 01 S01 A001 000 A 1C 13202 00 24 1 1 5 5 28 CD010 811 2024 2	Aguinaldo o Gratificación de Fin de Año.	516,084.61	-310,076.24	206,013.27	206,013.27	0.00	0.00	0.00	0.00	0.00	0.00	206,013.27
02 001 1 8 1 1 B 100 01 S01 A001 000 A 1C 13420 00 24 1 1 5 5 28 CD010 811 2024 2	Compensaciones por Servicios Especiales.	0.00	33,994.21	33,994.21	33,994.21	0.00	15,689.64	13,728.44	13,728.44	13,728.44	13,728.44	20,255.77
02 001 1 8 1 1 B 100 01 S01 A001 000 A 1C 13420 00 24 1 1 5 5 28 CD010 811 2024 2	Compensaciones por Servicios Especiales.	994,793.17	78,051.68	1,042,844.85	1,042,844.85	0.00	685,270.27	661,090.57	661,090.57	661,090.57	661,090.57	381,794.28
02 001 1 8 1 1 B 100 01 S01 A001 000 A 1C 13434 00 24 1 1 5 5 28 CD010 811 2024 2	Compensación Complementaria por Servicios Especiales.	637,861.36	13,999.22	651,860.78	651,860.78	0.00	419,053.08	412,333.57	419,052.86	419,052.86	419,052.86	232,807.92
02 001 1 8 1 1 B 100 01 S01 A001 000 A 1C 14103 00 24 1 1 5 5 28 CD010 811 2024 2	Aportaciones al IMSS.	0.00	9,253.95	9,253.95	9,253.95	0.00	6,477.73	2,776.17	2,776.17	2,776.17	2,776.17	6,477.78
02 001 1 8 1 1 B 100 01 S01 A001 000 A 1C 14103 00 24 1 1 5 5 28 CD010 811 2024 2	Aportaciones al IMSS.	252,338.61	11,014.83	263,353.74	263,353.74	0.00	196,916.10	170,809.24	170,809.24	170,809.24	170,809.24	92,544.40
02 001 1 8 1 1 B 100 01 S01 A001 000 A 1C 14401 00 24 1 1 5 5 28 CD010 811 2024 1	Cuotas para el Seguro de Vida.	88,500.00	-28,000.00	60,500.00	60,500.00	0.00	60,500.00	60,500.00	60,500.00	60,500.00	60,500.00	0.00
02 001 1 8 1 1 B 100 01 S01 A001 000 A 1C 15901 00 24 1 1 5 5 28 CD010 811 2024 2	Otras Prestaciones.	0.00	7,800.00	7,800.00	7,800.00	0.00	7,800.00	7,500.00	7,500.00	7,500.00	7,500.00	300.00
02 001 1 8 1 1 B 100 01 S01 A001 000 A 1C 15906 00 24 1 1 5 5 28 CD010 811 2024 2	Previsión Social Múltiple.	0.00	13,825.00	13,825.00	13,825.00	0.00	7,800.00	7,600.00	7,600.00	7,600.00	7,600.00	5,925.00
02 001 1 8 1 1 B 100 01 S01 A001 000 A 1C 15906 00 24 1 1 5 5 28 CD010 811 2024 2	Previsión Social Múltiple.	592,500.00	26,974.00	619,474.00	619,474.00	0.00	459,649.00	454,874.00	454,874.00	454,874.00	454,874.00	164,600.00
02 001 1 8 1 1 B 100 01 S01 A001 000 A 1C 17102 00 24 1 1 5 5 28 CD010 811 2024 2	Estímulos al Personal Operativo.	0.00	1,900.00	1,900.00	1,900.00	0.00	1,900.00	1,900.00	1,900.00	1,900.00	1,900.00	0.00
02 001 1 8 1 1 B 100 01 S01 A001 000 A 1C 17102 00 24 1 1 5 5 28 CD010 811 2024 2	Estímulos al Personal Operativo.	47,500.00	5,200.00	52,700.00	52,700.00	0.00	52,700.00	52,700.00	52,700.00	52,700.00	52,700.00	0.00
02 001 1 8 1 1 B 100 01 S01 A001 000 A 1C 17103 00 24 1 1 5 5 28 CD010 811 2024 2	Incentivos al Personal.	0.00	4,800.00	4,800.00	4,800.00	0.00	4,800.00	4,800.00	4,800.00	4,800.00	4,800.00	0.00
02 001 1 8 1 1 B 100 01 S01 A001 000 A 1C 17103 00 24 1 1 5 5 28 CD010 811 2024 2	Incentivos al Personal.	132,000.00	400.00	132,400.00	132,400.00	0.00	133,200.00	133,000.00	133,000.00	133,000.00	133,000.00	200.00
02 001 1 8 1 1 B 100 01 S01 A001 000 A 1C 3000	Servicios Generales.	115,411.05	14,055.03	129,466.88	129,466.88	0.00	75,446.24	68,199.76	68,199.76	68,199.76	68,199.76	61,287.12
02 001 1 8 1 1 B 100 01 S01 A001 000 A 1C 39203 00 24 1 1 5 5 28 CD010 811 2024 B	Otras Contribuciones.	0.00	257.28	257.28	257.28	0.00	137.16	94.76	94.76	94.76	94.76	162.52
02 001 1 8 1 1 B 100 01 S01 A001 000 A 1C 39203 00 24 1 1 5 5 28 CD010 811 2024 B	Otras Contribuciones.	0.00	538.35	538.35	538.35	0.00	316.47	311.92	311.92	311.92	311.92	226.43
02 001 1 8 1 1 B 100 01 S01 A001 000 A 1C 39203 00 24 1 1 5 5 28 CD060 816 2024 B	Otras Contribuciones.	6,532.70	0.00	6,532.70	6,532.70	0.00	3,816.93	3,453.66	3,453.66	3,453.66	3,453.66	3,879.04
02 001 1 8 1 1 B 100 01 S01 A001 000 A 1C 39801 00 24 1 1 5 5 28 CD010 811 2024 2	Impuesto Sobre Nóminas y Otros que se Deriven de una Relación Laboral.	0.00	4,287.77	4,287.77	4,287.77	0.00	2,285.77	1,579.18	1,579.18	1,579.18	1,579.18	2,708.59
02 001 1 8 1 1 B 100 01 S01 A001 000 A 1C 39801 00 24 1 1 5 5 28 CD010 811 2024 2	Impuesto Sobre Nóminas y Otros que se Deriven de una Relación Laboral.	0.00	8,972.43	8,972.43	8,972.43	0.00	5,274.31	5,198.57	5,198.57	5,198.57	5,198.57	3,773.86
02 001 1 8 1 1 B 100 01 S01 A001 000 A 1C 39801 00 24 1 1 5 5 28 CD060 816 2024 2	Impuesto Sobre Nóminas y Otros que se Deriven de una Relación Laboral.	108,878.35	0.00	108,878.35	108,878.35	0.00	63,615.50	57,561.67	57,561.67	57,561.67	57,561.67	51,318.68
03 001 1 8 1 1 B 100 01 E11 A001	Atención de los procesos licitatorios de las Dependencias y Entidades del Poder Ejecutivo.	11,373,042.82	361,503.24	11,734,546.06	11,734,546.06	0.00	7,694,629.88	7,617,351.74	7,538,765.14	7,538,674.19	7,538,674.19	4,155,780.92
03 001 1 8 1 1 B 100 01 E11 A001 000 A 00 2000	Materiales y Suministros	309,328.67	-35,169.44	274,219.23	274,219.23	0.00	246,619.23	185,564.93	185,564.93	185,473.98	185,473.98	88,654.30
03 001 1 8 1 1 B 100 01 E11 A001 000 A 00 21101 00 24 1 1 5 5 28 CD010 811 2024 1	Materiales y Útiles de Oficina.	82,048.67	-11,749.44	70,299.23	70,299.23	0.00	63,652.98	63,652.98	63,652.98	63,652.98	63,652.98	6,646.25
03 001 1 8 1 1 B 100 01 E11 A001 000 A 00 22111 00 24 1 1 5 5 28 CD010 811 2024 1	Productos Alimenticios para Personas.	227,280.00	-23,360.00	203,920.00	203,920.00	0.00	178,320.00	121,911.95	121,911.95	121,911.95	121,911.95	82,008.65



GOBIERNO CONSTITUCIONAL DEL ESTADO DE CHIAPAS

SECRETARÍA DE HACIENDA

Análisis de Partidas por Clasificación Administrativa

SISTEMA PRESUPUESTARIO 2024

(PESOS)

CIERRE MENSUAL DE SEPTIEMBRE

EP-01

Página 5 de 6

2.1.1.1.1.302 Oficialía Mayor del Estado de Chiapas

lunes, 30 de septiembre de 2024

Table with columns: UR, UR0, FI, F, SF, SFP, PP, OA, AI, PT, MPIO, GA, COGC, GASTO, GTO, AG, TG, TR, FF, SFTE, RM, PF, RI, CP, DM, DESCRIPCIÓN, Presupuesto Aprobado, Modificación Neta, Presupuesto Modificado, Presupuesto Liberado, Presupuesto por Liberar, Presupuesto Ministrado, Presupuesto Comprometido, Presupuesto Devengado, Presupuesto Ejercido, Presupuesto Pagado, Subejercicio. Rows include various administrative categories like 'Servicios Personales', 'Sueldo al Personal de Confianza', 'Primas de Vacaciones y Dominical', etc.



GOBIERNO CONSTITUCIONAL DEL ESTADO DE CHIAPAS

SECRETARÍA DE HACIENDA

Análítico de Partidas por Clasificación Administrativa

SISTEMA PRESUPUESTARIO 2024

(PESOS)

CIERRE MENSUAL DE SEPTIEMBRE

2.1.1.1.1.302 Oficialía Mayor del Estado de Chiapas

lunes, 30 de septiembre de 2024

Table with columns: UR, URD, FI, F, SF, SS, FP, PP, OA, AI, PT, MPIO, GA, COGC, GASTO, GTO, AG, TG, TR, FF, SFTE, RM, PF, RI, CP, DM, DESCRIPCIÓN, Presupuesto Aprobado, Modificación Neta, Presupuesto Modificado, Presupuesto Liberado, Presupuesto por Liberar, Presupuesto Ministrado, Presupuesto Comprometido, Presupuesto Devengado, Presupuesto Ejercido, Presupuesto Pagado, Subejercicio. Rows include various administrative categories like 'Otras Contribuciones', 'Impuesto Sobre Nóminas', 'Materiales y Suministros', etc.

Handwritten signature and initials in blue ink.



GOBIERNO CONSTITUCIONAL DEL ESTADO DE CHIAPAS

SECRETARÍA DE HACIENDA

Por Capítulos, Concepto, Partida Genérica y Partida Específica por Clasificación Administrativa

SISTEMA PRESUPUESTARIO 2024

(PESOS)

CIERRE MENSUAL DE SEPTIEMBRE

EP-03

Página 1 de 3

Lunes, 30 de septiembre de 2024

2.1.1.1.1.302 Oficialía Mayor del Estado de Chiapas

Table with 13 columns: Capitulo/Concepto/Partida/Gasto, Descripción, Gran Total, Presupuesto Aprobado, Modificación Neta, Presupuesto Modificado, Presupuesto Liberado, Presupuesto por Liberar, Presupuesto Ministrado, Presupuesto Comprometido, Presupuesto Devengado, Presupuesto Ejercido, Presupuesto Pagado, Subejercicio. Rows include INSTITUCIONALES, 1000 Servicios Personales, 1100 Remuneraciones al Personal de Carácter Permanente, etc.

Handwritten signature or mark in blue ink.



GOBIERNO CONSTITUCIONAL DEL ESTADO DE CHIAPAS
SECRETARÍA DE HACIENDA

Por Capítulos, Concepto, Partida Genérica y Partida Específica por Clasificación Administrativa
SISTEMA PRESUPUESTARIO 2024
(PESOS)
CIERRE MENSUAL DE SEPTIEMBRE

EP-03

Página 2 de 3

2.1.1.1.1.302 Oficialía Mayor del Estado de Chiapas

lunes, 30 de septiembre de 2024

Capítulo/Concepto/ Partida/Gasto	Descripción	Presupuesto Aprobado	Modificación Neta	Presupuesto Modificado	Presupuesto Liberado	Presupuesto por Liberar	Presupuesto Ministrado	Presupuesto Comprometido	Presupuesto Devengado	Presupuesto Ejercido	Presupuesto Pagado	Subejercicio
22111	Productos Alimenticios para Personas.	487,377.00	61,180.74	548,557.74	548,557.74	0.00	380,593.74	264,332.43	264,332.43	264,332.43	264,332.43	284,225.31
223	Utensilios para el Servicio de Alimentación.	0.00	480.00	480.00	480.00	0.00	0.00	0.00	0.00	0.00	0.00	480.00
22301	Utensilios para el Servicio de Alimentación.	0.00	480.00	480.00	480.00	0.00	0.00	0.00	0.00	0.00	0.00	480.00
2600	Combustibles, Lubricantes y Aditivos.	135,828.90	48,646.24	184,475.14	184,475.14	0.00	134,280.84	130,269.09	130,269.09	130,269.09	130,269.09	54,206.05
261	Combustibles, Lubricantes y Aditivos.	135,828.90	48,646.24	184,475.14	184,475.14	0.00	134,280.84	130,269.09	130,269.09	130,269.09	130,269.09	54,206.05
26111	Combustibles.	123,030.32	39,439.89	162,470.21	162,470.21	0.00	121,699.09	120,944.53	120,944.53	120,944.53	120,944.53	41,525.68
26112	Lubricantes y Aditivos.	12,798.58	9,206.35	22,004.93	22,004.93	0.00	12,581.75	9,324.56	9,324.56	9,324.56	9,324.56	12,680.37
2900	Herramientas, Refacciones y Accesorios Menores.	26,470.64	75,984.16	102,454.80	102,454.80	0.00	51,163.64	45,631.23	45,631.23	45,631.23	45,631.23	56,823.57
294	Refacciones y Accesorios Menores de Equipo de Cómputo y Tecnologías de la Información.	5,280.00	-1,405.60	3,874.40	3,874.40	0.00	3,874.40	3,874.40	3,874.40	3,874.40	3,874.40	0.00
29401	Refacciones y Accesorios para Equipo de Cómputo y Telecomunicaciones.	5,280.00	-1,405.60	3,874.40	3,874.40	0.00	3,874.40	3,874.40	3,874.40	3,874.40	3,874.40	0.00
296	Refacciones y Accesorios Menores de Equipo de Transporte.	21,190.64	77,389.76	98,580.40	98,580.40	0.00	47,289.24	41,756.83	41,756.83	41,756.83	41,756.83	56,823.57
29601	Refacciones y Accesorios Menores de Equipo de Transporte.	21,190.64	77,389.76	98,580.40	98,580.40	0.00	47,289.24	41,756.83	41,756.83	41,756.83	41,756.83	56,823.57
3000	Servicios Generales.	3,309,656.60	45,286.74	3,354,943.34	3,339,943.35	14,999.99	2,395,012.55	2,364,509.33	2,364,509.33	2,341,210.82	2,341,210.82	990,434.01
3200	Servicios de Arrendamiento.	2,669,806.40	-10,185.60	2,659,620.80	2,659,620.80	0.00	1,991,576.88	1,974,057.76	1,974,057.76	1,958,734.25	1,958,734.25	685,563.04
322	Arrendamiento de Edificios.	2,427,220.80	0.00	2,427,220.80	2,427,220.80	0.00	1,820,415.60	1,820,415.60	1,820,415.60	1,820,415.60	1,820,415.60	606,805.20
32201	Arrendamiento de Edificios y Locales.	2,427,220.80	0.00	2,427,220.80	2,427,220.80	0.00	1,820,415.60	1,820,415.60	1,820,415.60	1,820,415.60	1,820,415.60	606,805.20
323	Arrendamiento de Mobiliario y Equipo de Administración, Educativa y Recreativa.	242,585.60	-10,185.60	232,400.00	232,400.00	0.00	171,161.28	153,642.16	153,642.16	138,318.65	138,318.65	78,757.84
32304	Arrendamiento de Equipo de Administración.	242,585.60	-10,185.60	232,400.00	232,400.00	0.00	171,161.28	153,642.16	153,642.16	138,318.65	138,318.65	78,757.84
3300	Servicios Profesionales, Científicos, Técnicos y Otros Servicios.	14,999.99	0.00	14,999.99	0.00	14,999.99	0.00	0.00	0.00	0.00	0.00	14,999.99
336	Servicios de Apoyo Administrativo, Traducción, Fotocopiado e Impresión.	14,999.99	0.00	14,999.99	0.00	14,999.99	0.00	0.00	0.00	0.00	0.00	14,999.99
33603	Impresiones Oficiales.	14,999.99	0.00	14,999.99	0.00	14,999.99	0.00	0.00	0.00	0.00	0.00	14,999.99
3400	Servicios Financieros, Bancarios y Comerciales.	11,200.00	0.00	11,200.00	11,200.00	0.00	11,200.00	11,200.00	11,200.00	11,200.00	11,200.00	0.00
345	Seguro de Bienes Patrimoniales.	11,200.00	0.00	11,200.00	11,200.00	0.00	11,200.00	11,200.00	11,200.00	11,200.00	11,200.00	0.00
34501	Seguro de Bienes Patrimoniales.	11,200.00	0.00	11,200.00	11,200.00	0.00	11,200.00	11,200.00	11,200.00	11,200.00	11,200.00	0.00
3500	Servicios de Instalación, Reparación, Mantenimiento y Conservación.	43,901.00	20,750.20	64,651.20	64,651.20	0.00	39,695.20	34,831.16	34,831.16	26,856.16	26,856.16	29,820.04
352	Instalación, Reparación y Mantenimiento de Mobiliario y Equipo de Administración, Educativa y Recreativa.	16,000.00	0.00	16,000.00	16,000.00	0.00	16,000.00	15,689.00	15,689.00	7,714.00	7,714.00	311.00
35201	Mantenimiento y Conservación de Mobiliario y Equipo de Administración.	16,000.00	0.00	16,000.00	16,000.00	0.00	16,000.00	15,689.00	15,689.00	7,714.00	7,714.00	311.00
355	Reparación y Mantenimiento de Equipo de Transporte.	27,901.00	20,750.20	48,651.20	48,651.20	0.00	23,695.20	19,142.16	19,142.16	19,142.16	19,142.16	29,509.04
35501	Mantenimiento, Conservación y Reparación de Vehículos Terrestres, Aéreos, Marítimos, Lacustres y Fluviales.	27,901.00	20,750.20	48,651.20	48,651.20	0.00	23,695.20	19,142.16	19,142.16	19,142.16	19,142.16	29,509.04
3900	Otros Servicios Generales.	569,749.21	34,722.14	604,471.35	604,471.35	0.00	352,540.47	344,420.41	344,420.41	344,420.41	344,420.41	260,050.94
392	Impuestos y Derechos.	37,094.29	441.84	37,536.13	37,536.13	0.00	23,275.92	22,816.25	22,816.25	22,816.25	22,816.25	14,719.88
39202	Otros Impuestos y Derechos.	5,135.00	-1,615.00	3,520.00	3,520.00	0.00	3,520.00	3,520.00	3,520.00	3,520.00	3,520.00	0.00
39203	Otras Contribuciones.	31,959.29	2,056.84	34,016.13	34,016.13	0.00	19,755.92	19,296.25	19,296.25	19,296.25	19,296.25	14,719.88
398	Impuesto Sobre Nóminas y Otros que se Deriven de una Relación Laboral.	532,654.92	34,280.30	566,935.22	566,935.22	0.00	329,264.55	321,604.16	321,604.16	321,604.16	321,604.16	245,331.06
39801	Impuesto Sobre Nóminas y Otros que se Deriven de una Relación Laboral.	532,654.92	34,280.30	566,935.22	566,935.22	0.00	329,264.55	321,604.16	321,604.16	321,604.16	321,604.16	245,331.06
4000	Transferencias, Asignaciones, Subsidios y Otros Ayudos.	0.00	9,416.36	9,416.36	9,416.36	0.00	9,416.36	9,416.36	9,416.36	9,416.36	9,416.36	0.00
4300	Subsidios y Subvenciones.	0.00	9,416.36	9,416.36	9,416.36	0.00	9,416.36	9,416.36	9,416.36	9,416.36	9,416.36	0.00
439	Otros Subsidios.	0.00	9,416.36	9,416.36	9,416.36	0.00	9,416.36	9,416.36	9,416.36	9,416.36	9,416.36	0.00
43909	Subsidios por Otras Medidas Económicas.	0.00	9,416.36	9,416.36	9,416.36	0.00	9,416.36	9,416.36	9,416.36	9,416.36	9,416.36	0.00
5000	Bienes Muebles, Inmuebles e Intangibles.	0.00	99,583.61	99,583.61	39,583.84	59,999.77	39,583.84	39,583.84	39,583.84	39,583.84	39,583.84	59,999.77
5100	Mobiliario y Equipo de Administración.	0.00	39,583.84	39,583.84	39,583.84	0.00	39,583.84	39,583.84	39,583.84	39,583.84	39,583.84	0.00



GOBIERNO CONSTITUCIONAL DEL ESTADO DE CHIAPAS

SECRETARÍA DE HACIENDA

Por Capítulos, Concepto, Partida Genérica y Partida Específica por Clasificación Administrativa

SISTEMA PRESUPUESTARIO 2024

(PESOS)

CIERRE MENSUAL DE SEPTIEMBRE

EP-03

Página 3 de 3

lunes, 30 de septiembre de 2024

2.1.1.1.1.302 Oficialía Mayor del Estado de Chiapas

Capítulo/Concepto/ Partida/Gasto	Descripción	Presupuesto Aprobado	Modificación Neta	Presupuesto Modificado	Presupuesto Liberado	Presupuesto por Liberar	Presupuesto Ministrado	Presupuesto Comprometido	Presupuesto Devenado	Presupuesto Ejercido	Presupuesto Pagado	Subejercicio
515	Equipo de Cómputo y de Tecnologías de la Información.	0.00	39,583.84	39,583.84	39,583.84	0.00	39,583.84	39,583.84	39,583.84	39,583.84	39,583.84	0.00
51501	Bienes Informáticos.	0.00	39,583.84	39,583.84	39,583.84	0.00	39,583.84	39,583.84	39,583.84	39,583.84	39,583.84	0.00
5900	Activos Intangibles.	0.00	59,999.77	59,999.77	0.00	59,999.77	0.00	0.00	0.00	0.00	0.00	59,999.77
597	Licencias Informáticas e Intelectuales.	0.00	59,999.77	59,999.77	0.00	59,999.77	0.00	0.00	0.00	0.00	0.00	59,999.77
59701	Licencias Informáticas e Intelectuales.	0.00	59,999.77	59,999.77	0.00	59,999.77	0.00	0.00	0.00	0.00	0.00	59,999.77



GOBIERNO CONSTITUCIONAL DEL ESTADO DE CHIAPAS

SECRETARÍA DE HACIENDA

Resumen Tipo de Gasto y Partida
SISTEMA PRESUPUESTARIO 2024
(PESOS)

CIERRE MENSUAL DE SEPTIEMBRE

2.1.1.1.1.302 Oficialía Mayor del Estado de Chiapas

lunes, 30 de septiembre de 2024

TIPO GASTO / CAPÍTULOS /CONCEPTOS /PARTIDAS	DESCRIPCIÓN	Presupuesto Aprobado	Modificación Neta	Presupuesto Modificado	Presupuesto Liberado	Presupuesto por Liberar	Presupuesto Ministrado	Presupuesto Comprometido	Presupuesto Devengado	Presupuesto Ejercido	Presupuesto Pagado	Subejercicio
Gran Total		32,552,319.38	1,843,208.29	34,395,527.67	34,320,527.91	74,999.76	22,693,970.34	22,410,211.73	22,234,964.28	22,191,082.08	22,191,082.08	12,160,563.39
Total Institucional		32,552,319.38	1,843,208.29	34,395,527.67	34,320,527.91	74,999.76	22,693,970.34	22,410,211.73	22,234,964.28	22,191,082.08	22,191,082.08	12,160,563.39
Total Inversión		0.00	0.00	0.00	0.00	0.00	0.00	0.00	0.00	0.00	0.00	0.00
Total Institucional Inversión		0.00	0.00	0.00	0.00	0.00	0.00	0.00	0.00	0.00	0.00	0.00
1 Gasto Corriente		32,552,319.38	1,743,024.68	34,295,944.06	34,280,944.07	14,999.99	22,654,386.50	22,370,627.89	22,195,780.44	22,151,498.24	22,151,498.24	12,100,563.62
1000 Servicios Personales.		28,194,256.50	1,448,615.79	29,642,872.29	29,642,872.29	0.00	19,327,181.01	19,248,471.08	19,073,223.63	19,073,223.63	19,073,223.63	10,589,648.66
1100 Remuneraciones al Personal de Carácter Permanente.		11,582,540.41	606,421.67	12,188,962.08	12,188,962.08	0.00	9,084,929.47	9,022,632.54	9,022,632.54	9,022,632.54	9,022,632.54	3,166,329.54
1113 Sueldos Base al Personal Permanente.		11,582,540.41	606,421.67	12,188,962.08	12,188,962.08	0.00	9,084,929.47	9,022,632.54	9,022,632.54	9,022,632.54	9,022,632.54	3,166,329.54
11104 Sueldo al Personal de Confianza.		10,618,523.98	551,263.50	11,169,787.44	11,169,787.44	0.00	8,328,159.52	8,283,149.59	8,283,149.59	8,283,149.59	8,283,149.59	2,886,637.85
11311 Sueldo al Personal Sindicalizado.		964,016.47	55,158.17	1,019,174.64	1,019,174.64	0.00	755,769.95	739,482.95	739,482.95	739,482.95	739,482.95	279,691.69
1300 Remuneraciones Adicionales y Especiales.		11,733,699.82	411,449.35	12,165,440.17	12,165,440.17	0.00	6,151,607.39	6,299,811.55	6,124,564.50	6,124,564.50	6,124,564.50	6,040,875.67
131 Primas por Años de Servicios Efectivos Prestados.		80,400.00	4,015.00	84,415.00	84,415.00	0.00	62,515.00	61,328.30	61,135.00	61,135.00	61,135.00	23,280.00
13101 Prima Quinquenal por Años de Servicios Efectivos Prestados.		80,400.00	4,015.00	84,415.00	84,415.00	0.00	62,515.00	61,328.30	61,135.00	61,135.00	61,135.00	23,280.00
132 Primas de Vacaciones, Dominical y Gratificación de Fin de Año.		2,630,943.11	168,132.85	2,802,075.96	2,802,075.96	0.00	140,612.43	140,356.63	140,356.63	140,356.63	140,356.63	2,661,719.33
13201 Primas de Vacaciones y Dominical.		303,019.76	-1,368.52	301,651.24	301,651.24	0.00	140,612.43	140,356.63	140,356.63	140,356.63	140,356.63	161,294.61
13202 Aguinaldo o Gratificación de Fin de Año.		2,330,923.35	169,501.37	2,500,424.72	2,500,424.72	0.00	0.00	0.00	0.00	0.00	0.00	2,500,424.72
134 Compensaciones.		9,039,647.71	239,301.50	9,278,949.21	9,278,949.21	0.00	5,948,479.96	6,098,127.22	5,923,072.87	5,923,072.87	5,923,072.87	3,355,874.34
13420 Compensaciones por Servicios Especiales.		4,129,416.63	240,932.59	4,370,349.22	4,370,349.22	0.00	2,793,554.12	2,780,760.96	2,780,760.96	2,780,760.96	2,780,760.96	1,585,608.56
13434 Compensación Complementaria por Servicios Especiales.		4,910,231.08	-1,631.09	4,908,599.99	4,908,599.99	0.00	3,154,925.84	3,317,366.26	3,142,311.91	3,142,311.91	3,142,311.91	1,766,267.78
1400 Seguridad Social.		1,560,510.55	61,464.76	1,622,975.31	1,622,975.31	0.00	1,224,095.39	1,083,320.33	1,083,320.33	1,083,320.33	1,083,320.33	528,654.98
141 Aportaciones de Seguridad Social.		1,408,494.76	84,650.15	1,493,144.91	1,493,144.91	0.00	1,117,375.11	849,106.65	849,106.65	849,106.65	849,106.65	502,038.26
14103 Aportaciones al IMSS.		978,572.51	43,906.25	1,022,478.76	1,022,478.76	0.00	764,375.47	663,066.17	663,066.17	663,066.17	663,066.17	359,412.59
14114 Aportaciones al ISSSTECH.		429,922.25	40,743.90	470,666.15	470,666.15	0.00	352,999.64	328,040.48	328,040.48	328,040.48	328,040.48	142,623.67
142 Aportaciones a Fondos de Vivienda.		64,515.79	4,814.61	69,330.40	69,330.40	0.00	46,220.28	41,713.68	41,713.68	41,713.68	41,713.68	27,416.72
14202 Aportaciones al INFONAVIT.		64,515.79	4,814.61	69,330.40	69,330.40	0.00	46,220.28	41,713.68	41,713.68	41,713.68	41,713.68	27,416.72
144 Aportaciones para Seguros.		88,500.00	-28,000.00	60,500.00	60,500.00	0.00	60,500.00	60,500.00	60,500.00	60,500.00	60,500.00	0.00
14401 Cuotas para el Seguro de Vida.		88,500.00	-28,000.00	60,500.00	60,500.00	0.00	60,500.00	60,500.00	60,500.00	60,500.00	60,500.00	0.00
1500 Otras Prestaciones Sociales y Económicas.		2,322,600.00	275,980.00	2,598,180.00	2,598,180.00	0.00	1,930,600.00	1,906,892.50	1,906,892.50	1,906,892.50	1,906,892.50	691,287.50
159 Otras Prestaciones Sociales y Económicas.		2,322,600.00	275,980.00	2,598,180.00	2,598,180.00	0.00	1,930,600.00	1,906,892.50	1,906,892.50	1,906,892.50	1,906,892.50	691,287.50
15901 Otras Prestaciones.		0.00	116,400.00	116,400.00	116,400.00	0.00	80,400.00	70,800.00	70,800.00	70,800.00	70,800.00	45,600.00
15906 Previsión Social Múltiple.		2,322,600.00	159,580.00	2,482,180.00	2,482,180.00	0.00	1,850,200.00	1,836,092.50	1,836,092.50	1,836,092.50	1,836,092.50	645,687.50
1700 Pago de Estímulos a Servidores Públicos.		973,634.72	93,700.01	1,067,334.73	1,067,334.73	0.00	935,943.76	925,813.76	925,813.76	925,813.76	925,813.76	141,500.97
171 Estímulos.		973,634.72	93,700.01	1,067,334.73	1,067,334.73	0.00	935,943.76	925,813.76	925,813.76	925,813.76	925,813.76	141,500.97



GOBIERNO CONSTITUCIONAL DEL ESTADO DE CHIAPAS

SECRETARÍA DE HACIENDA

Resumen Tipo de Gasto y Partida
SISTEMA PRESUPUESTARIO 2024
(PESOS)
CIERRE MENSUAL DE SEPTIEMBRE

2.1.1.1.1.302 Oficialía Mayor del Estado de Chiapas

lunes, 30 de septiembre de 2024

Table with 13 columns: TIPO GASTO / CAPÍTULOS / CONCEPTOS / PARTIDAS, DESCRIPCIÓN, Presupuesto Aprobado, Modificación Neta, Presupuesto Modificado, Presupuesto Liberado, Presupuesto por Liberar, Presupuesto Ministrado, Presupuesto Comprometido, Presupuesto Devengado, Presupuesto Ejercido, Presupuesto Pagado, Subejercicio. Rows include categories like 17102, 17103, 2000, 2100, 211, 214, 216, 2200, 221, 223, 2600, 261, 26111, 26112, 2900, 294, 296, 3000, 3200, 322, 323, 3300, 336, 33603, 3400, 345.

Handwritten signature or initials in blue ink.



GOBIERNO CONSTITUCIONAL DEL ESTADO DE CHIAPAS

SECRETARÍA DE HACIENDA

Resumen Tipo de Gasto y Partida
SISTEMA PRESUPUESTARIO 2024

(PESOS)

CIERRE MENSUAL DE SEPTIEMBRE

lunes, 30 de septiembre de 2024

2.1.1.1.1.302 Oficialía Mayor del Estado de Chiapas

TIPO GASTO / CAPÍTULOS / CONCEPTOS / PARTIDAS	DESCRIPCIÓN	Presupuesto Aprobado	Modificación Neta	Presupuesto Modificado	Presupuesto Liberado	Presupuesto por Liberar	Presupuesto Ministrado	Presupuesto Comprometido	Presupuesto Devengado	Presupuesto Ejercido	Presupuesto Pagado	Subejercido
34501	Seguro de Bienes Patrimoniales.	11,200.00	0.00	11,200.00	11,200.00	0.00	11,200.00	11,200.00	11,200.00	11,200.00	11,200.00	0.00
3500	Servicios de Instalación, Reparación, Mantenimiento y Conservación.	43,961.00	20,750.20	64,651.20	64,651.20	0.00	39,695.20	34,831.16	34,831.16	26,856.16	26,856.16	28,820.04
352	Instalación, Reparación y Mantenimiento de Mobiliario y Equipo de Administración, Educativo y Recreativo.	16,000.00	0.00	16,000.00	16,000.00	0.00	16,000.00	15,689.00	15,689.00	7,714.00	7,714.00	311.00
35201	Mantenimiento y Conservación de Mobiliario y Equipo de Administración.	16,000.00	0.00	16,000.00	16,000.00	0.00	16,000.00	15,689.00	15,689.00	7,714.00	7,714.00	311.00
355	Reparación y Mantenimiento de Equipo de Transporte.	27,961.00	20,750.20	48,651.20	48,651.20	0.00	23,695.20	19,142.16	19,142.16	19,142.16	19,142.16	29,509.04
35501	Mantenimiento, Conservación y Reparación de Vehículos Terrestres, Aéreos, Marítimos, Lacustres y Fluviales.	27,961.00	20,750.20	48,651.20	48,651.20	0.00	23,695.20	19,142.16	19,142.16	19,142.16	19,142.16	29,509.04
3900	Otros Servicios Generales.	569,749.21	34,722.14	604,471.35	604,471.35	0.00	352,540.47	344,420.41	344,420.41	344,420.41	344,420.41	264,050.94
392	Impuestos y Derechos.	37,094.29	443.84	37,538.13	37,538.13	0.00	23,275.92	22,816.25	22,816.25	22,816.25	22,816.25	14,719.89
39202	Otros Impuestos y Derechos.	5,135.00	-1,415.00	3,520.00	3,520.00	0.00	3,520.00	3,520.00	3,520.00	3,520.00	3,520.00	0.00
39203	Otras Contribuciones.	31,959.29	2,058.84	34,018.13	34,018.13	0.00	19,755.92	19,296.25	19,296.25	19,296.25	19,296.25	14,719.89
398	Impuesto Sobre Nóminas y Otros que se Deriven de una Relación Laboral.	532,654.92	34,280.30	566,935.22	566,935.22	0.00	329,264.55	321,604.16	321,604.16	321,604.16	321,604.16	245,331.06
39801	Impuesto Sobre Nóminas y Otros que se Deriven de una Relación Laboral.	532,654.92	34,280.30	566,935.22	566,935.22	0.00	329,264.55	321,604.16	321,604.16	321,604.16	321,604.16	245,331.06
4000	Transferencias, Asignaciones, Subsidios y Otras Ayudas.	0.00	9,416.36	9,416.36	9,416.36	0.00	9,416.36	9,416.36	9,416.36	9,416.36	9,416.36	0.00
4300	Subsidios y Subvenciones.	0.00	9,416.36	9,416.36	9,416.36	0.00	9,416.36	9,416.36	9,416.36	9,416.36	9,416.36	0.00
439	Otros Subsidios.	0.00	9,416.36	9,416.36	9,416.36	0.00	9,416.36	9,416.36	9,416.36	9,416.36	9,416.36	0.00
43909	Subsidios por Otras Medidas Económicas.	0.00	9,416.36	9,416.36	9,416.36	0.00	9,416.36	9,416.36	9,416.36	9,416.36	9,416.36	0.00
2	Gasto de Capital	0.00	99,583.61	99,583.61	39,583.84	59,999.77	39,583.84	39,583.84	39,583.84	39,583.84	39,583.84	59,999.77
5000	Bienes Muebles, Inmuebles e Intangibles.	0.00	99,583.61	99,583.61	39,583.84	59,999.77	39,583.84	39,583.84	39,583.84	39,583.84	39,583.84	59,999.77
5100	Mobiliario y Equipo de Administración.	0.00	39,583.84	39,583.84	39,583.84	0.00	39,583.84	39,583.84	39,583.84	39,583.84	39,583.84	0.00
515	Equipo de Computo y de Tecnologías de la Información.	0.00	39,583.84	39,583.84	39,583.84	0.00	39,583.84	39,583.84	39,583.84	39,583.84	39,583.84	0.00
51501	Bienes Informáticos.	0.00	39,583.84	39,583.84	39,583.84	0.00	39,583.84	39,583.84	39,583.84	39,583.84	39,583.84	0.00
5900	Activos Intangibles.	0.00	59,999.77	59,999.77	0.00	59,999.77	0.00	0.00	0.00	0.00	0.00	59,999.77
597	Licencias Informáticas e Intelectuales.	0.00	59,999.77	59,999.77	0.00	59,999.77	0.00	0.00	0.00	0.00	0.00	59,999.77
59701	Licencias Informáticas e Intelectuales.	0.00	59,999.77	59,999.77	0.00	59,999.77	0.00	0.00	0.00	0.00	0.00	59,999.77